



RÉSEAU 107 BW

Réseau intersectoriel de santé mentale
pour adultes du Brabant wallon

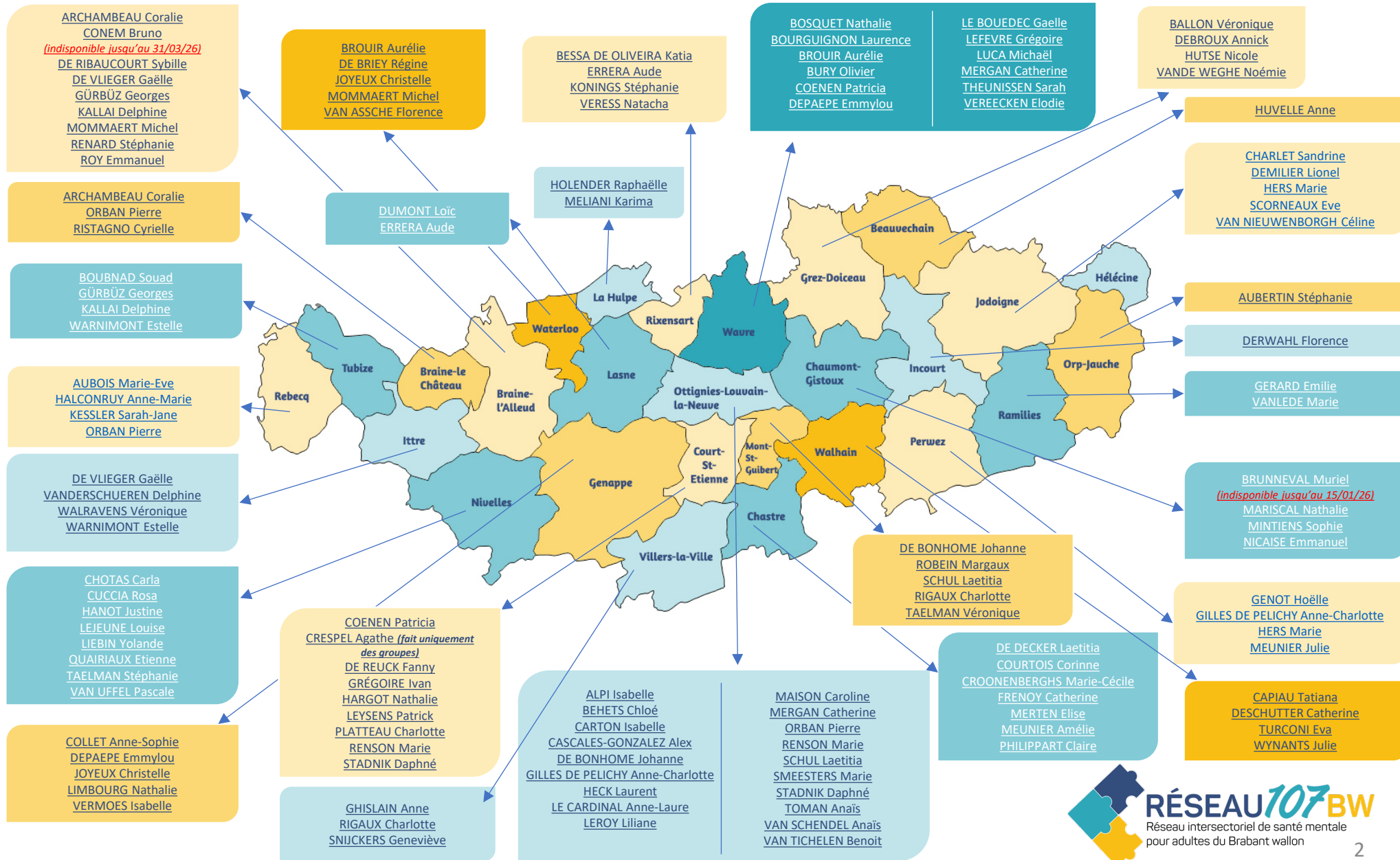
Carte et liste des psychologues de 1^{ère} ligne et des psychologues spécialisés
Ados / Adultes / Seniors - À partir de 15 ans

HIVER 2026

(MISE-À-JOUR 12/01/26)

CARTE HIVER 2026

Psys conventionnés de 1^{ère} ligne et Psys Spécialisés – Ados / Adultes / Seniors – À partir de 15 ans



BEAUVECHAIN

Identification			Public cible	Types de soins	Informations soins	
Nom	Prénom	Adresse/Téléphone/Langue			Spécialisations	Techniques
HUELLE	Anne	Rue de l'Eglise Saint Sulpice 25, 1320 Beauvechain	Ados (à partir de 15 ans) / Adultes / Seniors	Soutien de 1 ^{ère} ligne / Traitement	Burn out - Dépression - Troubles anxieux - Gestion des émotions - Gestions des conflits	Thérapies cognitivo-comportementales - Mindfulness - Analyse transactionnelle
		0485/70.62.78				
		FR				

BRAINE-L'ALLEUD

Identification			Public cible	Types de soins	Informations soins	
Nom	Prénom	Adresse/Téléphone/Langue			Spécialisations	Techniques
ARCHAMBEAU	Coralie	Centre Médical Lillois Grand'Route 28 1428 Braine-l'Alleud	Adultes	Soutien de 1ère ligne / Traitement	Troubles du sommeil	Thérapie Cognitivo – Comportementale de l'insomnie (TCC-i)
		0479/24.27.00				
		FR				
CONEM <i>(indisponible jusqu'au 31/03/26)</i>	Bruno	Chaussée d'Alseberg 60/B001, 1420 Braine-l'Alleud	Adultes	Traitement	Alcoolisme - Traumas, - Troubles dépressifs	Thérapie brève – Hypnose – EMDR – CRM - Thérapie existentielle
		0493/63.98.87				
		FR				
DE RIBAUCCOURT	Sybille	Centre Médical de Lillois Grand Route 190/1, 1428 Braine-l'Alleud	Ados (à partir de 15 ans) / Adultes / Seniors	Soutien de 1ère ligne / Traitement	Gestion du stress, des émotions – Dépression – Burn Out – Stress examens – Harcèlement – Décrochage scolaire – Trouble alimentaire (anorexie, boulimie...), Douleurs chroniques – Anxiété – Deuil – Peur de la mort, de vieillir – Fin de vie	Psychothérapie cognito-comportementale – Thérapie ACT (acceptation et engagement) – Thérapie de la compassion – Pleine conscience
		0477/34 31 51				
		FR				
DE VIEGER	Gaëlle	Rue Georges Rodenbach 15, 1420 Braine l'Alleud	Ados (min 10ans) / Adultes	Soutien de 1ère ligne / Traitement	Parentalité - Burn-out parental et professionnel - Difficultés relationnelles - Gestion émotionnelle - Assuétudes - Anxiété - Trouble de l'estime de soi et de la confiance en soi - Soutien à l'entourage - Soutien au désir d'enfant - Dépression - Relation d'emprise	Approche dynamique et intégrative : analyse transactionnelle - systémique - thérapie brève orientée solution
		0468/38.46.89				
		FR				
GÜRBÜZ	Georges	Chaussée Reine Astrid 6, 1420 Braine-l'Alleud	Adultes / Seniors	Soutien de 1ère ligne / Traitement	Addiction - Dépression	Approche analytique et systémique - Entretien clinique
		0484/72.61.75				
		FR				

SUITE BRAINE-L'ALLEUD

Identification			Public cible	Types de soins	Informations soins	
Nom	Prénom	Adresse/Téléphone/Langue			Spécialisations	Techniques
KALLAI	Delphine	Centre médical Avenue du japon 2 1420 Braine-l'Alleud	Ados / Adultes / Seniors	Soutien de 1ère ligne / Traitement	Burnout – Dépression – Anxiété – Douleurs chroniques	Entretien clinique à visée psychothérapeutique – Travail à média – Tests projectifs
		0471/35 21 67				
		FR				
MOMMAERT	Michel	Cabinet du cours d'eau Grand route 227, 1428 Lillois	Ados / Adultes / Seniors	Soutien de 1ère ligne / Traitement	Burn-out - Dépression – Angoisse - Syndrome Post-Traumatiques - Sexologie	ACT thérapie – Hypnose - TCC
		0479/36.47.42				
		FR				
RENARD	Stéphanie	Avenue des Tourterelles 36, 1420 Braine-l'Alleud	Ados / Adultes / Seniors	Soutien de 1ère ligne / Traitement	Dépression – Burn out (professionnel, parental) - Anxiété sociale - PTST - Soutien aux personnes atteintes de maladies chroniques - Deuil	Thérapie cognitivo-comportementale - Hypnothérapie - Thérapie centrée sur les émotions
		0479/78.98.29				
		FR, EN				
ROY	Emmanuel	Chaussée d'Alseberg 746, 1420 Braine-l'Alleud	Adultes / Seniors	Soutien de 1ère ligne / Traitement	Troubles anxieux, de l'humeur - Difficultés émotionnelles, relationnelles – Deuil – Parentalité - Coaching professionnel et de vie	Technique intégrative (analytique, systémique, cognitivo-comportementale)
		0472/01.05.11				
		FR				

BRAINE-LE-CHÂTEAU

Identification			Public cible	Types de soins	Informations soins	
Nom	Prénom	Adresse/Téléphone/Langue			Spécialisations	Techniques
ARCHAMBEAU	Coralie	Centre médical Libert Lanis Rue Libert Lanis 12, 1440 Braine-Le-Château	Adultes	Soutien de 1ère ligne / Traitement	Troubles du sommeil - Burn-out professionnel - Epuisement parental - Gestion du stress et de l'anxiété - Manque de confiance en soi - Réorientation professionnelle	Approche Neurocognitive et Comportementale (ANC) - Traitement thérapeutique de l'UCL pour l'épuisement parental - Thérapie Cognitive – Comportementale de l'insomnie (TCC-i)
		0479/24.27.00				
		FR				
ORBAN	Pierre	Centre médical Braine-le-Château Place de la station 6-8, 1440 Braine-le-Château	Ados / Adultes	Soutien de 1ère ligne / Traitement	TSPT – Phobies spécifiques – Phobies d'impulsion – Hypochondrie – Troubles paniques – Addictions	TCC – Protocoles pour le TSPT (EMDR, CPT, EP)
		0485/31.91.70				
		FR				
RISTAGNO	Cyrielle	Cabinet Médical Le Foyau Rue du Bois du Foyau 78, 1440 Braine-le-Château	Petite enfance / Enfants / Ados / Adultes	Soutien de 1ère ligne / Traitement	TOCs - Troubles anxieux – TCA - Burn out - Développement personnel (motivation, estime de soi, affirmation de soi) - Haut potentiel - Troubles de l'humeur	Psychothérapie cognitivo- comportementale
		0472/90.64.32				
		FR, EN, IT				

CHASTRE

Identification			Public cible	Types de soins	Informations soins	
Nom	Prénom	Adresse/Téléphone/Langue			Spécialisations	Techniques
DE DECKER	Laetitia	Avenue des érables 42, 1450 Chastre	Petite enfance / Enfants / Ados	Soutien de 1ère ligne / Traitement	Groupes de parole/ thérapeutiques (publics socialement fragiles, enfants/adultes en deuil, professionnels, BO...) - Epuisement multifactoriel (familiale, professionnel, de l'aidant proche) - Problématiques de 1 er ligne (anxiété, dépression, troubles du comportement, questions existentielles) - Deuils	Groupes de parole/thérapeutiques - Entretiens cliniques face à face avec soutien par des médias créatifs, ludiques, symboliques,...
		0494/37.03.77				
		FR				
COURTOIS	Corinne	CM Dr Gehenot, 2a chemin des roches, 1450 Chastre	Ados (à partir de 15 ans) / Adultes / Seniors	Soutien de 1ère ligne / Traitement	Etat de stress post traumatique - Troubles anxieux - Deuil - Accompagnement des maladies chroniques (y compris cancer, maladies neurologiques, COVID long)	Animation de groupe avec patients expert du vécu - Thérapie familiale
		0478/48.27.95				
		FR, EN				
CROONENBERGHS	Marie-Cécile	Global Santé Rue du dessus 60, 1450 Chastre	Petite enfance / Enfants / ados / Adultes / Seniors	Soutien de 1ère ligne / Traitement	Burn-out parental - Jeux de sable - Périnatalité - Attachement	Jeux de sable - RMTI - Techniques burn-out parental
		0473/37.31.11				
		FR, EN, ES				
FRENOY	Catherine	Cabinet pluridisciplinaire (Centre de Consultation de Saint-Géry) Rue de l'Etat 25, 1450 St-Géry	Ados (à partir de 15 ans) / Adultes / Seniors	Soutien de 1ère ligne / Traitement	Troubles anxieux (phobies, trouble panique avec/sans agoraphobie, syndrome de stress post-traumatique, TOC, anxiété sociale...) - Troubles de l'humeur (dépression etc.) - Assuétudes alimentaires - Burn-out - Difficultés sur le plan de la gestion des émotions / de l'affirmation de soi / de l'estime de soi. Perfectionnisme. Difficultés liées aux événements de vie	Psychoéducation - Techniques issues des thérapies cognitivo-comportementales (Analyse fonctionnelle, théorie holistique, restructuration cognitive, exposition in vivo/ en imagination, etc.) - Entretien motivationnel - EMDR
		0476/89.34.98				
		FR, EN				

SUITE CHASTRE

Identification			Public cible	Types de soins	Informations soins	
Nom	Prénom	Adresse/Téléphone/Langue			Spécialisations	Techniques
MERTEN	Elise	CM Dr Gehenot 2a chemin des roches, 1450 Chastre	Petite enfance / Enfants / Ados / Adultes / Seniors	Soutien de 1ère ligne / Traitement	Difficulté psychiatrique légère à modérée - Handicap - Burn out professionnel et parental - Questionnements spirituels et religieux en général - Toutes problématiques	Approche analytique mais plutôt dynamique et ouverte - Mindfulness Walking thérapie - Travail ponctuellement avec les animaux selon les besoins (chevaux et chiens) - Accompagnement collectifs (pratiques institutionnelles diverses - Activités de groupes pour enfants et adultes
		0476/46.27.61				
		FR-EN-ES				
MEUNIER	Amélie	Cabinet pluridisciplinaire (Centre de Consultation de Saint-Géry) Rue de l'Etat 25, 1450 St-Géry	Ados (à partir de 15 ans) /Adultes / Seniors	Soutien de 1ère ligne / Traitement	Dépression - Burn out professionnel - Burn out parental - Troubles anxieux (trouble obsessionnel compulsif - phobie - attaque de panique) - Difficultés d'adaptation liées à un changement de vie - Gestion des émotions	Entretien motivationnel - Restructuration cognitive - Acceptation émotionnelle - Exposition - Résolution de problèmes - Jeux de rôle
		Global Santé Route provinciale 88a, 1450 Chastre				
		0472/84.10.49				
		FR				
PHILIPPART	Claire	Centre de Consultation de St-Géry Rue de l'Etat 25, 1450 St-Géry	Enfance / Ados / Adultes / Seniors	Soutien de 1ère ligne / Traitement	Troubles alimentaires – Troubles émotionnels - Burn out parental	Thérapie de la troisième vague – TTC - Pleine conscience – CBT - Eating disorders
		Cabinet Célestine Rue colonel vendeur 17 1450 Chastre				
		0497/75.81.82				
		FR				



CHAUMONT-GISTOUX

Identification			Public cible	Types de soins	Informations soins	
Nom	Prénom	Adresse/Téléphone/Langue			Spécialisations	Techniques
BRUNNEVAL <i>(indisponible jusqu'au 15/01/26)</i>	Muriel	Rue de Mèves 59, 1325 Chaumont-Gistoux	Ados (à partir de 15 ans) / Adultes / Seniors	Soutien de 1ère ligne / Traitement	Handicap - Burn out - Orientation professionnelle	Approche systémique et stratégique - Thérapies brèves
		0495/64.61.57				
		FR, Langue des signes				
MARISCAL	Nathalie	Avenue de la Seigneurie 57, 1325 Chaumont-Gistoux	Adolescent(à partir de 12 ans) / Adultes / Seniors	Soutien de 1ère ligne / Traitement	Difficultés affectives, relationnelles, familiales, parentales, conjugales et sexuelles - Difficultés scolaires (harcèlement, phobies scolaires, ...) - Difficultés professionnelles (burn-out, bore-out, ...) - Troubles anxieux, dépressifs, identitaires, ... - Troubles de l'attachement - Troubles addictifs - Difficultés liées à l'avancée en âge et à la fin de vie - Deuil - Tentatives de suicide	Ecoute et relation d'aide (pour les soins de première ligne) - Psychothérapie centrée sur la personne et expérientielle - Focusing (approche psychocorporelle) - Approche psychanalytique - Groupe de parole
		0478/21.27.47				
		FR, EN				
MINTIENS	Sophie	Rue du Manypré 115, 1325 Chaumont-Gistoux	Ados (à partir de 15 ans) / Adultes / Seniors	Soutien de 1ère ligne / Traitement	Dépression - Angoisse - Burn-out - Difficultés relationnelles - Périnatalité - Maladie chronique	Thérapie analytique - Hypnose - Thérapie orientée solution - Pleine conscience - Thérapie à médiation équine/médiation animale
		0475/79.70.06				
		FR				
NICAISE	Emmanuel	Ruelle des Bois 1, 1326 Longueville	Ados / Adultes	Soutien de 1ère ligne / Traitement	Epuisement professionnel (Burnout) - Dépression - Anxiété - Phobies - Questionnement sur leur chemin de vie - Difficultés de couple - Identité sexuelle - Haut potentiel intellectuel - Traumatismes (harcèlement, violences psychologiques, physiques et/ou sexuelles, accidents), - Perfectionnisme - Maladies lourdes - Anhédonie	Thérapies systémiques brèves - Thérapie de l'acceptation et de l'engagement - Gestion des émotions par la pleine conscience - Désensibilisation par exposition (inclus la réalité virtuelle) - EMDR - Hypnose cognitive & Eriksennienne - Gestion du stress par la cohérence cardiaque (bio-feedback)
		0479/36.46.46				
		FR, NL, EN				

COURT-SAINT-ETIENNE

Identification			Public cible	Types de soins	Informations soins	
Nom	Prénom	Adresse/Téléphone/Langue			Spécialisations	Techniques
COENEN	Patricia	Centre médical pluridisciplinaire Avenue des Combattants 231 1490 Court-St-Etienne	Adultes / Seniors	Soutien de 1ère ligne / Traitement	Dépression, troubles de l'humeur, troubles bipolaires - Burn out - Problème gestion de poids - Difficultés relationnelles - Deuil - Séparation - Troubles chroniques - Douleurs	Thérapie par la parole - Orientation systémique - Outils en lien avec l'hypnose - Médias
		0494/64.77.86				
		FR				
CREPEL	Agathe	Uniquement pour des groupes	Enfants / Ados / Adultes	Soutien de 1ère ligne / Traitement	Travail thérapeutique en groupe - Groupes de paroles - Groupes de soutien	Travail en groupe - Psychodrame
		0473/42.22.63				
		FR				
DE REUCK	Fanny	Être à soi Rue Emile Henricot 16, 1490 Court- St-Etienne	Ados (à partir de 15 ans) /Adultes / Seniors	Soutien de 1ère ligne / Traitement	Troubles de l'humeur (anxiété, dépression) - Difficultés relationnelles suite à une affection neurologique (AVC, traumatisme crânien, Parkinson, épilepsie, ...) - Stress chronique - Epuisement - Burn out - Systémique, neuropsychologie	Approche neuro-systémique des troubles
		0470/49.81.17				
		FR				
GREGOIRE	Ivan	Rue du Cerisier 95, 1490 Court-St-Etienne	Adultes / Seniors	Soutien de 1ère ligne / Traitement	Difficultés relationnelles - Conflits de couple - Violence entre partenaires	Méthode d'orientation analytique
		0499/36.90.91				
		FR				
HARGOT	Nathalie	Être à soi Rue Emile Henricot 16, 1490 Court-St-Etienne	Ados (à partir de 15 ans) /Adultes / Seniors	Soutien de 1ère ligne / Traitement	Approche humaniste - Evaluation psychologique d'insertion professionnelle - Harcèlements - Violence intrafamiliale ou à caractère sexuel	Approche humaniste - Evaluation psychologique
		0456/10.24.06				
		FR				



SUITE COURT-SAINT-ETIENNE

Identification			Public cible	Types de soins	Informations soins	
Nom	Prénom	Adresse/Téléphone/Langue			Spécialisations	Techniques
LEYSSENS	Patrick	Clos de Profondval 36, 1490 Court-St-Etienne	Enfants / Ados / Adultes	Soutien de 1ère ligne / Traitement	Traumas - Décrochage - Reprise de liens	Thérapies brèves - Thérapie familiale systémique – Psychodrame - NTCV - Hypnose
		0498/26.35.38				
		FR				
PLATTEAU	Charlotte	Centre du Couple et de la Famille Avenue des Métallurgistes 7, 1490 Court-St-Etienne	Adultes / Seniors	Soutien de 1ère ligne / Traitement	Troubles anxieux - Troubles de l'humeur - Troubles de l'adaptation, de la personnalité et de l'attachement - Assuétudes - Difficultés relationnelles - Difficultés professionnelles	Entretiens psy individuels - Entretiens motivationnels - Récits de vie et groupes thérapeutiques
		0471/50.42.02				
		FR				
RENSON	Marie	Médicourt Avenue des Combattants 231, 1490 Court-St-Etienne	Adultes / Seniors	Soutien de 1ère ligne / Traitement	Anxiété – Dépression - Difficultés personnelles et relationnelles - Burn-out / stress au travail - Burn-out parental - Événements de vie (retraite, changement de travail,) - Gestion du stress - Gestion des émotions - Estime de soi / image de soi - Accompagnement du deuil Solitude - Perte de l'autonomie (physique / mentale) - Douleurs chroniques	Outils thérapie cognitivo- comportementale
		0474/45.85.03				
		FR				
STADNIK	Daphné	ASBL Izis – Centre de zoothérapie Rue de la Ferme du Coq 26, 1490 Court-St-Etienne	Enfants / Ados / Adultes	Soutien de 1ère ligne / Traitement	Troubles anxieux, relationnels, de l'attention, du comportement chez l'enfant - Anxiété, peur, dépression, troubles variés chez l'adulte - Violences intrafamiliales : auteurs et victimes - Dérochage social et scolaire - Idées suicidaires chez l'adolescent – Autisme – Handicap - Troubles psychiatriques	Psychanalyse – Médiation animale/zoothérapie - Dynamique de groupe - Outils systémiques
		0474/60.55.71				
		FR				

GENAPPE

Identification			Public cible	Types de soins	Informations soins	
Nom	Prénom	Adresse/Téléphone/Langue			Spécialisations	Techniques
COLLET	Anne-Sophie	Rue Monceau du Berger 4B, 1470 Genappe	Ados (à partir de 15 ans) / Adultes	Soutien de 1ère ligne / Traitement	Troubles du comportement alimentaire - Troubles anxieux - Gestion du stress - Burn out - Troubles de l'humeur - Violence - Problèmes relationnels - Deuil - Psychologie de la Santé – Obésité	Thérapie cognitivo-comportementale - Thérapie de la motivation, de la relation - Mise en mouvement du corps - Techniques d'expositions
		0485/54.18.79				
		FR				
DEPAEPE	Emmylou	Centre le Grand Arbre Rue du Grand Arbre 1A, 1470 Bousval	Adultes / Seniors	Soutien de 1ère ligne / Traitement	Troubles psychiatriques (bipolarité et psychose principalement) - Addiction alcool - Troubles dépressifs - Burn out - Soutien à la parentalité	Travail pluridisciplinaire de la crise - Approche institutionnelle et socio-éducative - Animations de groupe - Approche centrée sur le rétablissement, sur la personne - Entretien motivationnel - Thérapies cognitivo-comportementales et émotionnelles
		0471/37.06.86				
		FR				
JOYEUX	Christelle	Rue Cheniat 3E, 1470 Genappe	Petite enfance / Enfants / Ados / Adultes	Soutien de 1ère ligne / Traitement	Troubles anxieux – Dépression - Burn-out - Troubles du comportement - Difficultés émotionnelles - Evènements de vie - Difficultés relationnelles - Gestion du stress	TCC – ACT - Psychoéducation - Travail au moyen de différents médias pour les enfants (jeux, bricolages, animations, jeux de rôles...) - Thérapie de soutien - Aide aux parents
		Maison médicale de Genappe : Chaussée de Nivelles 124c, 1470 Genappe				
		0476/68.68.24				
		FR				
LIMBOURG	Nathalie	Rue Fosty 20, 1470 Baisy-Thy	Ados (à partir de 15 ans) / Adultes / Seniors	Soutien de 1ère ligne / Traitement	Questionnement de vie - Burn-out – Traumatisme – Anxiété – Deuil – Dépression - Difficultés relationnelles	Approche humaniste - Hapto-psychothérapie - Pleine conscience - Outils de l'analyse transactionnelle, des approches de la systémique et comportementaliste
		Chaussée de Nivelles 123C, 1470 Vieux-Genappe				
		0477/27.42.31				
		FR				
VERMOES	Isabelle	Maison médicale de Genappe : Chaussée de Nivelles 124c, 1470 Genappe	Enfants / Ados	Soutien de 1ère ligne / Traitement	Difficultés scolaires, familiales – Maltraitance – Mal-être – Envies suicidaires, mutilations – Handicaps – Harcèlement...	Thérapie familiale (IEFSH) – Burn Out – Burn Out parental
		0472/21.91.09				
		FR				

GREZ-DOICEAU

Identification			Public cible	Types de soins	Informations soins	
Nom	Prénom	Adresse/Téléphone/Langue			Spécialisations	Techniques
BALLON	Véronique	CPAS Grez-Doiceau, Rue des moulins 10, 1390 Grez-Doiceau	Ados (à partir de 15 ans) / Adultes / Seniors	Soutien de 1ère ligne / Traitement	Anorexie - Burn out - Dépression et sorties d'hôpital après une TS - Angoisse - Troubles psychosomatiques - Soutien à la parentalité et accompagnement psychologique de la grossesse et des premiers liens mère/bébé	Psychanalyse jungienne - Travail par le conte - Respiration - Balade
		0475/65.49.14				
		FR				
DEBROUX	Annick	Maison Médicale de Grez-Doiceau : Allée du Bois du Bercuit 23/1, 1390 Grez-Doiceau	Ados (à partir de 15 ans) / Adultes / Seniors	Soutien de 1ère ligne / Traitement	Trouble anxieux (trouble anxiété généralisée, attaque de panique, TOC, phobie, etc.) - Burn out professionnel ou parental - Trouble de l'humeur, dépression, trouble du sommeil - Dépendances alcool, tabac, cannabis - Gestion des émotions, estime de soi, confiance en soi - Deuil - Perte d'autonomie	Entretien clinique individuel (Thérapie cognitivo-comportementale) - Entretien motivationnel - Techniques de relaxation - Résolution de problèmes
		CPAS de Grez Doiceau, Rue des Moulins 10, 1390 Grez-Doiceau				
		0474/90.68.44				
		FR				
HUTSE	Nicole	Clos des Cheneaux 6, 1390 Grez-Doiceau	Ados (à partir de 15 ans) / Adultes / Seniors	Soutien de 1ère ligne / Traitement	Burn out - Dépendance (alcool, médicaments) - Victimes de violences - Suivi de troubles anxieux et /ou dépressifs - Patients âgés - Patients atteints de maladies graves et/ou chroniques - Thérapies de couple et de familles	Psychothérapie analytique et systémique - EMDR
		0497/05.76.30				
		FR				
VANDE WEGHE	Noémie	Ecole La Petite Source Chaussée de Wavre 94, 1390 Grez-Doiceau	Adultes / Seniors	Soutien de 1ère ligne / Traitement	Conflits familiaux - Préparation de fin de vie - Pathologies psychiques (dépression, bipolarité, paranoïa, ...) – Deuils - Isolement, solitude - Epuisement de l'aidant et/ou des services d'aide - Troubles du comportement - Pathologies dites cognitives (démence, AVC, SLA, SEP, ...) - Confiance en soi, renforcement du self, acceptation de soi	Ecoute active - Utilisation d'objets flottants Récit de vie - Entretien motivationnel – Relaxation - Restructuration cognitive - Questionnement circulaire – Recadrage - Prescription de tâche
		0491/16.61.13				
		FR				

INCOURT

Identification			Public cible	Types de soins	Informations soins	
Nom	Prénom	Adresse/Téléphone/Langue			Spécialisations	Techniques
DERWAHL	Florence	Centre Médical Van Elderen Chaussée de Namur 87, 1315 Incourt	Enfance / Ados / Adultes / Seniors	Soutien de 1ère ligne / Traitement	Troubles de l'humeur - Troubles anxieux - Burn out professionnel et parental - Troubles du comportement (enfants/adolescents) - Troubles de l'attachement - Troubles du développement psycho-affectif	Thérapie par le jeu de sable - Traitement du burnout parental et professionnel - Médiation animale et thérapie assistée par l'animal
		Rue de la Tombe Romaine 1A, 1315 Glimes				
		0473/52.66.13				
		FR				

ITTRE

Identification			Public cible	Types de soins	Informations soins	
Nom	Prénom	Adresse/Téléphone/Langue			Spécialisations	Techniques
DE VIEGER	Gaëlle	Espace au vert Rue Haute 29, 1460 Ittre <i>(uniquement le mercredi matin)</i>	Ados (min 10ans) / Adultes	Soutien de 1ère ligne / Traitement	Parentalité - Burn-out parental et professionnel - Difficultés relationnelles - Gestion émotionnelle - Assuétudes - Anxiété - Trouble de l'estime de soi et de la confiance en soi - Soutien à l'entourage - Soutien au désir d'enfant - Dépression - Relation d'emprise	Approche dynamique et intégrative : analyse transactionnelle - systémique - thérapie brève orientée solution
		0468/38.46.89				
		FR				
VANDERSCHUEREN	Delphine	Centre Les Dignes Rue des digues 18 , 1461 Haut-Ittre	Adultes / Seniors	Soutien de 1ère ligne / Traitement	Epuisement professionnel et familial - Dépression	Thérapie Systémique Brève
		0478/77.02.07				
		FR				
WALRAVENS	Véronique	Centre Les Dignes Rue des digues 18, 1460 Ittre	Ados / Adultes / Seniors	Soutien de 1ère ligne / Traitement	Stress aigu – Etats traumatiques (agression physique, verbale) – Harcèlement – Accident dans l'ex de l'activité professionnelle – Maladies invalidantes et/ou chroniques – Deuils – Anxiété, difficultés relationnelles, personnelles, d'adaptation – Epuisement professionnel - Dépression	Hypnose conversationnelle et trauma – Thérapie d'acceptation et d'engagement – Thérapie brève orientée solution
		0476/95.17.18				
		FR				
WARNIMONT	Estelle	Rue du Rouge-Bouton 45, 1460 Ittre	Petite enfance / Enfants / Ados / Adultes / Seniors	Soutien de 1ère ligne / Traitement	Troubles anxieux - Gestion du stress - Assuétudes/conduites addictives - Troubles du comportement et conduites à risque - Troubles de l'humeur - Gestion des émotions - Troubles de l'attention - Difficultés relationnelles - Difficultés d'apprentissage - Burn-out professionnel et parental - Lésions cérébrales acquises et démences : difficultés relationnelles et troubles de l'humeur - Deuil et traumatisme - Réinsertion scolaire, sociale et professionnelle	Outils systémiques (objets flottants, génogramme, métaphores, recadrage,) - Techniques de psychoéducation - Outils et médias issus d'autres formations (sketchnoting, brainstorming, échelles d'anxiété et de dépression, certains outils de TCC,) - Inclusion possible des parents dans le suivi des enfants (entretiens familiaux) - Lecture systémique des entretiens individuels visant à travailler sur les ressources individuelles, familiales et environnementales de la personne.
		0472/84.22.39				
		FR, NL				

JODOIGNE

Identification			Public cible	Types de soins	Informations soins	
Nom	Prénom	Adresse/Téléphone/Langue			Spécialisations	Techniques
CHARLET	Sandrine	Rue des carrières 14 1370 Dongelberg	Ados / Adultes	Soutien de 1ère ligne / Traitement	Anxi-dépression – Traumas et troubles dissociatifs – Dépendances (alcool et alimentaire) – Troubles de la personnalité – Deuils – Psychoses (compensées) – Troubles de l’attachement – Etats limites	Approche systémique – EMDR - Thérapie sensori-motrice (approche corporelle des traumas) - Thérapie de groupe (adultes)
		0495/63 90 98				
		FR				
DEMILIER	Lionel	Rue d’Orbais 23, 1370 Jauchelette	Ados / Adultes	Soutien de 1ère ligne / Traitement	Troubles psychologiques sévères en ce compris des troubles tels que la schizophrénie, la paranoïa, les troubles bipolaires, :dépression - Souffrance ressentie dans les sphères de l’intime et du travail - Mal-être lié à la relation de couple, familiale, parents-enfants - Difficultés ou malaises rencontrés dans le cadre scolaire - Interrogations personnelles quant aux compétences intellectuelles, HP - Pratiques addictives	Entretiens individuels ou de groupe - Co-construction d’outils soutenant le processus psychologique - Utilisation, au cas par cas, de médias soutenant l’élaboration symbolique
		Cabinet médical H2O, Rue Saint-Jean 23 1370 Jodoigne				
		0495/92.70.67 FR				
HERS	Marie	Domicile - Outreaching	Adultes / Seniors	Soutien de 1ère ligne / Traitement	Anxiété, dépression - Trouble de la personnalité, trouble de l’attachement - Difficultés relationnelles, affectives, faible estime de soi - Difficultés professionnelles – Traumatisme - Situation multiculturelle	Entretiens psychologique individuels - Dialogue ouvert - Thérapie d’orientation analytique - Prévention au suicide - Soutien des proches d’une personne atteinte d’un trouble psychique
		0479/31.84.95				
		FR				
SCORNEAUX	Eve	Rue d’Orbais 23, 1370 Jauchelette	Petite enfance / Enfants / Ados / Adultes / Seniors	Soutien de 1ère ligne / Traitement	Souffrance au travail (burn-out, bore-out, maltraitance, harcèlement) - Développement psycho-affectif du jeune enfant - Psychopathologie diverse (troubles alimentaires, du sommeil, de l’humeur, assuétudes) - Fonctionnements “hyper” : hyperactivité, hypersensibilité, haut potentiel intellectuel - Deuil - Abandon - Grossesses non-abouties - IVG - Infertilité - Difficultés relationnelles, violences - Travail des émotions, intelligence émotionnelle - Clinique du passage à l’acte (casier judiciaire, travail sous mandat, collaboration services)	Utilisation d’objets médiateurs (Dixyst module individuel, cartes besoins, cartes émotions, ...) - Expérience d’animation de groupe (à la LBSM, EVRAS dans les écoles) : brise-glace, stimulation du processus, clôture - Techniques d’intelligence collective - Approche psychanalytique - Prise en charge systémique
		0478/68.99.22				
		FR				



SUITE JODOIGNE

Identification			Public cible	Types de soins	Informations soins	
Nom	Prénom	Adresse/Téléphone/Langue			Spécialisations	Techniques
VAN NIEUWENBORGH	Céline	Rue longue 19, 1370 Piétrain	Adultes	Soutien de 1ère ligne / Traitement	Troubles Anxio-dépressifs, Deuil, troubles relationnels, troubles conjugaux, troubles et questionnements sexuels, souffrance liée au travail (Burn-out, bore-out, brown-out, harcèlement, conflit,...), séparation/divorce, guidance parentale, accompagnement IVG, Infertilité/parcours PMA, Traumas	Outils TCC, objets flottants (systémique), EMDR, hypnose & imagerie mentale, bibliothérapie, pleine conscience & ACT, entretien motivationnel, séances individuelles ou de couple
		0472/35.09.96				
		FR				

LA HULPE

Identification			Public cible	Types de soins	Informations soins	
Nom	Prénom	Adresse/Téléphone/Langue			Spécialisations	Techniques
HOLENDER	Raphaëlle	Cabinet Médical Rue du Rouge Cloitre 39, 1310 La Hulpe	Enfance /Ados / Adultes / Seniors	Soutien de 1ère ligne / Traitement	Relation Parents-Enfants - Guidance - Consultation enfance handicapée (IMC) en institution - Troubles alimentaires - Questions euthanasie - Problèmes vertiges et acouphènes - Toutes problématiques	Psychologie humaniste (l'actualisation des potentialités individuelles, la réalisation de soi, la possibilité d'une croissance personnelle et donc d'un projet existentiel. L'individu humain est considéré comme libre et responsable de son destin.) - Travail en équipe - Travail Individuel et groupe familiaux, en face à face/ thérapies brèves et longues, visite dans les familles.
		0471/72.15.30				
		FR, EN				
MELIANI	Karima	Chaussée de Bruxelles 40, 1310 La Hulpe	Petite enfance / Enfants / Ados / Adultes / Seniors	Soutien de 1ère ligne / Traitement	TDAH - HP - Deuil - Dépendances : dépendance affective, autres dépendances - Confiance en soi - Burn out	Programme spécifique de gestion des émotions par l'hypnose (dépendance affective) - Groupe thérapeutique en hypnose et développement personnel - Thérapie systémique - Hypnothérapeute
		0497/44.46.37				
		FR, NL				

LASNE

Identification			Public cible	Types de soins	Informations soins	
Nom	Prénom	Adresse/Téléphone/Langue			Spécialisations	Techniques
DUMONT	Loïc	Rue Culée 7, 1380 Plancenoit	Enfants (àpd 10 ans) Ados / Adultes	Soutien de 1ère ligne / Traitement	Approche psychanalytique, humaniste, existentielle – Epuisement – Burn Out – Image de soi	Techniques de relaxation (respiration, Jacobson, imagerie mentale) – Walking Therapy
		0471/25.40.14				
		FR				
ERRERA	Aude	Chemin du Pêque 17, 1380 Lasne	Petite Enfance / Enfance / Ados / Adultes	Soutien de 1ère ligne / Traitement	Angoisses - Burn out - Phobie scolaire – Harcèlement - Gestion des écrans – Traumas – Deuil – Différenciation – Frustration – Emotions - Troubles du comportement – Perte de confiance en soi - Dysharmonie évolutive - Hauts potentiels - Dynamique familiale - Se positionner - Difficultés à verbaliser – Boucle relationnelle - Relations	Entretien verbal, créatif, ludique, projectif - Différents ateliers - Hippothérapie et équithérapie
		Route de la Marche 13, 1380 Lasne				
		0486/53.30.98				
		FR				

MONT-SAINT-GUIBERT

Identification			Public cible	Types de soins	Informations soins	
Nom	Prénom	Adresse/Téléphone/Langue			Spécialisations	Techniques
DE BONHOME	Johanne	Maison médicale de Mont-St-Guibert Rue demi-lune 4 1435 Mont-St-Guibert	Ados (à partir de 15ans) / Adultes / Seniors	Soutien de 1ère ligne / Traitement	Burn out – Anxiété - Difficultés relationnelles et de couple – Phobies - Orientation professionnelle – Deuil – Traumas – Manque de confiance en soi – Choix de vie	Thérapie cognitivo-comportementale - Thérapie brève et systémique - Hypnose - Act thérapie - EMDR
		0477/30.54.15				
		FR				
RIG AUX	Charlotte	Rue de l'Ornoy 41, 1435 Mont-St-Guibert	Enfants / Ados / Adultes	Soutien de 1ère ligne / Traitement	Psychothérapie systémique générale (famille, couple et individuel) – Psychotrauma – Deuil - Difficultés liées au passage des cycles de vie - Burn out (pro ou parental) – HPI - Troubles anxieux ou dépressifs	Entretiens systémiques - Techniques de relaxations - Objets flottants - Techniques hypnotico-imaginatives
		0473/40.76.00				
		FR				
ROBEIN	Margaux	VitaSanté Rue St Jean 19b/1, 1435 Mont-St-Guibert	Adultes / Seniors	Soutien de 1ère ligne / Traitement	Addictions - Troubles anxieux - Troubles de l'humeur - Burn-out professionnel - Burn-out parental - Difficultés relationnelles	Psychoéducation - Entretien motivationnel - Restructuration cognitive - Génogramme - Analyse fonctionnelle - Métaphores
		010/39.48.44				
		FR				
SCHUL	Laetitia	Rue Godeau 7, 1435 Corbais	Ados (à partir de 15ans) / Adultes / Seniors	Soutien de 1ère ligne / Traitement	Troubles anxieux, troubles dépressifs - Traumas (catastrophe naturelle, agressions, viols, choc émotionnel à l'annonce d'une maladie, d'un décès, ...) - Tentatives de suicides, idées suicidaires (évaluation des risques, urgences, dangerosité, liens avec les personnes ressources, suivi post-hospitalisations) - Maladies chroniques, maladies graves (cancer) - Epuisement multifactoriel (évaluation, soutien, récupération, reconstruction) - Deuils et deuils périnataux (perte d'un être cher, perte durant la grossesse, interruption médicale de grossesse, décès in utero, ...) - Difficultés relationnelles	Thérapie brève (analyse du contexte systémique, outils de motivation au changement) - L'entretien motivationnel - Thérapie expérientielle et centrée sur la personne (C. Rogers, courant humaniste) - EMDR (Traitement des traumas) - Animation de groupes pour personnes endeuillées
		0471/44.31.79				
		FR				



SUITE MONT-SAINT-GUIBERT

Identification			Public cible	Types de soins	Informations soins	
Nom	Prénom	Adresse/Téléphone/Langue			Spécialisations	Techniques
Taelman	Véronique	Boucle Jean-François Breuer 30 bte 205, 1435 Mont-St-Guibert	Seniors	Soutien de 1ère ligne / Traitement	Traumas - Troubles de l'anxiété - Phobies scolaires - Gestion des émotions - Dépression	Pleine Conscience - Thérapie d'acceptation et d'engagement ACT - Psychologie Énergétique : Emotional Freedom Technique (EFT) et Self Emotional Balancing
		0473/70.04.79				
		FR				

NIVELLES

Identification			Public cible	Types de soins	Informations soins	
Nom	Prénom	Adresse/Téléphone/Langue			Spécialisations	Techniques
CHOTAS	Carla	Place Emile de Lalieux 36 1400 Nivelles	Adultes / Seniors	Soutien de 1ère ligne / Traitement	Exil, migration - Violence conjugale ou intrafamiliale - Trauma, deuil, dépression, solitude - Stress, anxiété - Manque de confiance en soi, d'estime de soi - Burn- out, harcèlement au travail/ à l'école ou autre - Problèmes relationnels	Entretien d'orientation analytique - Thérapie systémique stratégique brève - Récit de vie - Cohérence cardiaque
		0488/37 19 31				
		FR				
CUCCIA	Rosa	La Rochelle 19, 1400 Nivelles	Adultes / Seniors	Soutien de 1ère ligne / Traitement	Double diagnostic (déficience intellectuelle et/ou troubles de la santé mentale, troubles du comportement, troubles autistiques) - Troubles anxieux - Conduites à risque - Troubles de la personnalité - Troubles de l'humeur - Violences intrafamiliales - Sexologie - Trouble de l'attachement - Burn-out - Troubles psychotiques - Addictions	Approche centrée sur la personne de Carl Rogers - Entretien motivationnel - Hypnose
		0489/26.05.79				
		FR, IT				
HANOT	Justine	Centre Alpha Rue Sainte Anne 9 1400 Nivelles	Ados (à partir de 15 ans) /Adultes / Seniors	Soutien de 1ère ligne / Traitement	Stress - Anxiété -angoisses - Dépression - Burn-out - Assuétudes - Burn-out parental - Idées suicidaires - Problématique concernant l'identité ou l'orientation sexuelle - Grossesse complicquée - Difficulté à tomber enceinte - Avortement	Thérapie Systémique - Entretien individuel, couple, famille - Objets flottants - Groupe de parole - EMDR
		Maison de santé globale Rue de Namur 24 1400 Nivelles				
		0485/40.82.89				
		FR				
LEJEUNE	Louise	Centre 67 Rue de Mons 67 1400 Nivelles	Ados (à partir de 15 ans) /Adultes / Seniors	Soutien de 1ère ligne / Traitement	Dépendance - Dépression, stress et anxiété - Trouble de la communication et gestion des émotions - Difficultés relationnelles	Entretien motivationnel - Analyse transactionnelle - Thérapie brève (modèle Palo Alto)
		0471/69 14 70				
		FR				



SUITE NIVELLES

Identification			Public cible	Types de soins	Informations soins	
Nom	Prénom	Adresse/Téléphone/Langue			Spécialisations	Techniques
LIEBIN	Yolande	Polyclinique de l'Esplanade, Place Emile Delalieux 40, 1400 Nivelles	Petite enfance / Enfants / Ados / Adultes / Seniors	Soutien de 1ère ligne / Traitement	Anxiété - Dépression - Dépendance - Troubles de la personnalité - Burn-out familial et professionnel - Troubles psychologiques	TCC - EMDR - Hypnose Eriksonienne
		Rue Sainte Barbe 25, 1400 Nivelles				
		0477/42.75.47				
		FR				
QUAIRIAUX	Etienne	Rue de Mons 67, 1400 Nivelles	Petite enfance / Enfants / Ados / Adultes / Seniors	Soutien de 1ère ligne / Traitement	Problèmes d'addiction (toxicomanie, alcoolisme...) - Anxiété - Dépression - Burn out	Hypnose éricksonienne - Formation en psychothérapie infanto juvénile d'orientation systémique - Expression émotionnelle chez les tout petits - Verbalisation sur la thématique du harcèlement chez les plus grands - Jeux de rôles - Attention accrue à porter à la disponibilité des ressources individuelles et groupales
		0478/22.63.32				
		FR				
Taelman	Stéphanie	Centre La Campagne Chemin de Château 11, 1400 Nivelles	Adultes / Seniors	Soutien de 1ère ligne / Traitement	Dépression - Anxiété - Dépendances - Accompagnement dans la maladie - Troubles cognitifs (mémoire, attention,...)	Thérapie cognitivo-comportementale et émotionnelles des troubles anxieux
		0471/21.10.98				
		FR				
VAN UFFEL	Pascale	Rue du Vivier 1, 1401 Baulers	Adultes / Seniors	Soutien de 1ère ligne / Traitement	Accompagnement seniors – Démence - Accompagner son parent vieillissant - Thérapie de couple - Violences conjugales et intrafamiliales	Psychothérapie systémique (travail avec les couples et les familles) - Thérapie de couple
		0491/36.44.80				
		FR				

ORP-JAUCHE

Identification			Public cible	Types de soins	Informations soins	
Nom	Prénom	Adresse/Téléphone/Langue			Spécialisations	Techniques
AUBERTIN	Stéphanie	Rue Joseph Jadot 30, 1350 Orp-Jauche	Ados (à partir de 15 ans) / Jeunes adultes / Adultes	Soutien de 1ère ligne / Traitement	Difficultés psychiatriques modérées et stabilisées sous traitement - dépendances (toxicomanie, alcool, cannabis, jeux) - Traumas multiples - crises identitaires globales	Orientation psychanalytique - Entretien motivationnel
		Centre médical Bama Avenue Albert Drossart 34, 1350 Orp-Jauche				
		0471/36.95.92				
		FR				

OTTIGNIES-LOUVAIN-LA-NEUVE

Identification			Public cible	Types de soins	Informations soins	
Nom	Prénom	Adresse/Téléphone/Langue			Spécialisations	Techniques
ALPI	Isabelle	Centre Médical Delta, Passage de la Tourette 2, 1340 Ottignies	Adultes / seniors	Soutien de 1ère ligne / Traitement	Anxiété - Stress - Burnout – Dépression – Alcoolisme sous forme légère	EMDR - Entretien non directif - Thérapie brève orientée solutions - Analyse transactionnelle - Techniques corporelles (focusing, mindfulness et cohérence cardiaque) - Psychoéducation - Coaching
		0476/69.21.74				
		FR, EN, IT				
BEHETS	Chloé	Cabinet Médical Traverse du Comte Yves du Monceau, 1/6, 1348 Louvain-la-Neuve 0498/75.30.37 FR	Enfants > 11 ans / Ados / Adultes	Soutien de 1ère ligne / Traitement	Troubles anxieux, troubles de l'humeur, dépression - Burn out professionnel, parental, de l'aidant - Traversées de crises ; accompagnement du deuil et de la perte - Guidance parentale - Gestion des émotions - Troubles de l'estime de soi - Difficultés relationnelles, familiales, scolaires - Développement de l'enfant, de l'adolescence	Approche humaniste : psychothérapie centrée sur la personne et expérientielle + analyse transactionnelle + lecture systémique - Thérapie du développement - Entretiens cliniques basés sur la co- construction et le partenariat - Utilisation d'outils si nécessaire tels que dessin, jeux, cartes dixit, modules de psychomotricité, etc.
CARTON	Isabelle	Rue Lucas 5, 1340 Ottignies	Adultes / Seniors	Soutien de 1ère ligne / Traitement	Anxiété - Difficultés relationnelles - Dépression - Assuétudes - Troubles psychotiques - Burn out	Psychothérapie analytique - Entretien motivationnel
		Maison Médicale Baobab Avenue Albert 1 ^{er} 131, 1340 Ottignies				
		0488/36.93.16				
		FR, NL				
CASCALES-GONZALEZ	Alex	Asbl Patchwork 9 rue du Moulin, 1340 Ottignies 0471/88 22 56 FR	Adultes / Seniors	Soutien de 1ère ligne / Traitement	Assuétudes	Analyse de nouvelles demandes concernant des problématiques liées à la consommation d'alcool et/ou de drogues. Approche intégrative en psychothérapie autour de la consommation d'alcool et/ou de drogues, et des questions d'assuétudes.



SUITE OTTIGNIES-LOUVAIN-LA-NEUVE

Identification			Public cible	Types de soins	Informations soins	
Nom	Prénom	Adresse/Téléphone/Langue			Spécialisations	Techniques
DE BONHOMME	Johanne	La Traverse Champ Vallée 17B 1348 Louvain-la-Neuve	Ados (à partir de 15ans) / Adultes / Seniors	Soutien de 1ère ligne / Traitement	Burn out – Anxiété - Difficultés relationnelles et de couple – Phobies - Orientation professionnelle – Deuil – Traumas – Manque de confiance en soi – Choix de vie	Thérapie cognitivo-comportementale - Thérapie brève et systémique - Act thérapie - EMDR
		0477/30.54.15				
		FR				
GILLÈS DE PÉLICHY	Anne-Charlotte	Service d'aide aux étudiants UCL Rue des Wallons 10 1348 Louvain-la-Neuve	Ados / Adultes	Soutien de 1ère ligne / Traitement	Crise adolescente - Décrochage scolaire - Phobie sociale - Phobie scolaire - Troubles liés à de la maltraitance - Questionnements identitaires - Relation parents-ados - Construction identitaire - Mal-être généralisé - Suivi SAI/SPJ	Formation aux pratiques dans le champ de l'adolescence et de la jeunesse - Approche jungienne - Techniques systémiques - Utilisation de médias (cartes, mannequins, plastiline, émotions/besoins, techniques projectives etc).
		0497/44 24 38				
		FR				
HECK	Laurent	Rue Haute 20, 1340 Ottignies	Petite enfance / Enfants / Ados / Adultes / Seniors	Soutien de 1ère ligne / Traitement	Personnes enfant/ado/adulte en situation de handicap - Proches, parents et fratrie de personnes handicapées - Enfants, adolescents, jeunes adultes parentifiés, abusés, victimes de maltraitance psychologique - Adultes souffrant de trouble d'état-limite/borderline, bipolaires, de schizophrénie - Adultes ayant vécu l'inceste ou autre traumatisme dans la jeunesse - Seniors aux prises avec la maladie, le vieillissement et la diminution de leur capacités physiques	Thérapies brèves orientées solution à l'attention des jeunes - Entretien et thérapies systémique avec les familles - Entretien et thérapies systémique de couple
		0479/39.42.34				
		FR, AL				
LE CARDINAL	Anne-Laure	Welc'Home(Association belrefugees) Verte Voie 20, 1348 Louvain-la-Neuve	Petite Enfance / Enfants / Ados / Adultes / Seniors	Soutien de 1ère ligne / Traitement	Migration – Traumatisme - Trouble de l'attachement – Interculturalité - Accueil familial de de migrant	Thérapie systémique - Entretien individuel, familial - Relaxation
		0496/82.85.97				
		FR				



SUITE OTTIGNIES-LOUVAIN-LA-NEUVE

Identification			Public cible	Types de soins	Informations soins	
Nom	Prénom	Adresse/Téléphone/Langue			Spécialisations	Techniques
LEROY	Liliane	Rue Croix Thomas 1 1341 Céroux-Mousty	Ados / Adultes / Seniors	Soutien de 1ère ligne / Traitement	Violences conjugales - Traumas - Burn out - Harcèlement - LGBT - Genre - Sevrage tabac - Dépression et troubles de l'humeur - Maladies chroniques/douleurs	Systémique - Art thérapie - Hypnose
		0476/64.65.64				
		FR				
MAISON	Caroline	Atelier du Lien Avenue provinciale 144 1341 Céroux-Mousty	Petite enfance / Enfants / Ados / Adultes / Seniors	Soutien de 1ère ligne / Traitement	Troubles de l'attachement – Séparation - Violences conjugales - Enfants placés – Radicalisation - Burn out parental	Travail systémique et familial - Thérapie individuelle et de couple - Soutien psychologique en groupe (pas de réelle thérapie)
		Service d'aide aux étudiants UCL Rue des Wallons 10 1348 Louvain-la-Neuve				
		0487/54.32.17				
		FR				
MERGAN	Catherine	SSM Entre-Mots Avenue des fusillés 18-20, 1340 Ottignies	Ados / Adultes / Seniors	Soutien de 1ère ligne / Traitement	Burnout parental - Parentalité - Burnout et épuisement professionnel - Dépression, Stress et anxiété - Suicide - Problématiques relationnelles diverses : harcèlement, couple, séparation, sexualité... - Violences conjugales et familiales - Abus et maltraitance - Deuil - Vécu de la maladie - Dépendances	EMDR - Hypnose et Hypnose conversationnelle - Entretiens avec une orientation systémique - Techniques humanistes issues du travail de Carl Rogers - Entretiens motivationnels (particulièrement dans les problématiques de dépendances) - Outils issus de la thérapie d'impact - Groupes de parole
		0475/77.26.65				
		FR				
ORBAN	Pierre	centre WWASO Rue de la flèche, 6 1348 Louvain-la-Neuve	Ados / Adultes	Soutien de 1ère ligne / Traitement	TSPT – Phobies spécifiques – Phobies d'impulsion – Hypochondrie – Troubles paniques – Addictions	TCC – Protocoles pour le TSPT (EMDR, CPT, EP)
		0485/31.91.70				
		FR				



SUITE OTTIGNIES-LOUVAIN-LA-NEUVE

Identification			Public cible	Types de soins	Informations soins	
Nom	Prénom	Adresse/Téléphone/Langue			Spécialisations	Techniques
RENSON	Marie	L'arbre des Possibles Rue Lucas 5, 1340 Ottignies	Adultes / Seniors	Soutien de 1ère ligne / Traitement	Anxiété – Dépression - Difficultés personnelles et relationnelles - Burn-out / stress au travail - Burn-out parental - Evénements de vie (retraite, changement de travail,) - Gestion du stress - Gestion des émotions - Estime de soi / image de soi - Accompagnement du deuil Solitude - Perte de l'autonomie (physique / mentale) - Douleurs chroniques	Outils thérapie cognitivo- comportementale
		0474/45.85.03				
		FR				
SCHUL	Laetitia	Centre Médical Cap Santé Avenue Albert 1, 13 1342 Ottignies	Ados (à partir de 15ans) / Adultes / Seniors	Soutien de 1ère ligne / Traitement	Troubles anxieux, troubles dépressifs - Traumas (catastrophe naturelle, agressions, viols, choc émotionnel à l'annonce d'une maladie, d'un décès, ...) - Tentatives de suicides, idées suicidaires (évaluation des risques, urgences, dangerosité, liens avec les personnes ressources, suivi post-hospitalisations) - Maladies chroniques, maladies graves (cancer) - Epuisement multifactoriel (évaluation, soutien, récupération, reconstruction) - Deuils et deuils périnataux (perte d'un être cher, perte durant la grossesse, interruption médicale de grossesse, décès in utero, ...) - Difficultés relationnelles	Thérapie brève (analyse du contexte systémique, outils de motivation au changement) - L'entretien motivationnel - Thérapie expérientielle et centrée sur la personne (C. Rogers, courant humaniste) - EMDR (Traitement des traumas) - Animation de groupes pour personnes endeuillées
		0471/44.31.79				
		FR				
SMEESTERS	Marie	Centre Virages, Avenue Georges Lemaître 9, 1348 Louvain la Neuve	Enfants / Ados / Adultes / Seniors	Soutien de 1ère ligne / Traitement	Anxiété - Confiance en soi - Epuisement/burn out - Problèmes relationnels/affectifs - Parentalité	Outils de la thérapie systémique brève
		Maison Médicale Passerelle Santé, Rue du Val Saint Lambert 10, 1348 Louvain la Neuve				
		0479/12.24.01				
		FR- EN				



SUITE OTTIGNIES-LOUVAIN-LA-NEUVE

Identification			Public cible	Types de soins	Informations soins	
Nom	Prénom	Adresse/Téléphone/Langue			Spécialisations	Techniques
STADNIK	Daphné	Pro Care Center Avenue Provinciale 50, 1340 Ottignies	Enfants / Ados / Adultes	Soutien de 1ère ligne / Traitement	Troubles anxieux, relationnels, de l'attention, du comportement chez l'enfant - Anxiété, peur, dépression, troubles variés chez l'adulte - Violences intrafamiliales : auteurs et victimes - Dérochage social et scolaire - Idées suicidaires chez l'adolescent – Autisme – Handicap - Troubles psychiatriques	Psychanalyse – Médiation animale/zoothérapie - Dynamique de groupe - Outils systémiques
		0474/60.55.71				
		FR				
TOMAN	Anais	Rue Lucas 5, 1340 Ottignies	Adultes / Seniors	1ère ligne	Troubles anxieux - Addictions comportementales (écrans, anorexie, boulimie, alcool etc) - Troubles de l'humeur (dépression, bipolarité,...) - Burn out (familiaux et/ou professionnels)	Exposition in vivo et en imaginaire - Entretiens motivationnel - Thérapies cognitivo-comportementales
		0498/15.93.66				
		FR, EN				
VAN SCHENDEL	Anaïs	Asbl Patchwork 9 rue du Moulin, 1340 Ottignies	Adultes / Seniors	Soutien de 1ère ligne / Traitement	Assuétudes - Alcoologie	Entretien motivationnel - Outils d'alcoologie (journal de consommation, balance décisionnelle...) - Ateliers de groupe artistique, psychocorporel, centré sur les émotions et groupes de parole
		0472/49.62.35				
		FR				
VAN TICHELEN	Benoit	Avenue des Hêtres 2, 1340 Ottignies	Adultes / Seniors	Soutien de 1ère ligne / Traitement	Anxiété - Dépression - Troubles de la personnalité - Processus d'individualisation - Troubles relationnelles - Questions de parentalités - Psychoses	Entretien clinique - Psychodynamique avec intégration du contexte - Systémique et analytique - Récit de vie
		Centre Médical Delta, Passage de la Tourette 2, 1340 Ottignies				
		0479/99.74.04				
		FR				

PERWEZ

Identification			Public cible	Types de soins	Informations soins	
Nom	Prénom	Adresse/Téléphone/Langue			Spécialisations	Techniques
GENOT	Hoëlle	Cabinet médical Aduno Chaussée de Wavre 166, 1360 Thorembais-Saint-Trond	Ados / Adultes / Seniors	Soutien de 1ère ligne / Traitement	Cérébrolésion acquise - Troubles développementaux - Accompagnement des aidants proches - Haut potentiel intellectuel - Prévention et guidance parentale - Maladie chronique	Psychoéducation - Ecoute et relation d'aide en entretiens individuels et familiaux - Analyse fonctionnelle - Animation de groupes
		0492/08.21.27				
		FR				
HERS	Marie	Domicile - Outreaching	Adultes / Seniors	Soutien de 1ère ligne / Traitement	Anxiété, dépression - Trouble de la personnalité, trouble de l'attachement - Difficultés relationnelles, affectives, faible estime de soi - Difficultés professionnelles – Traumatisme - Situation multiculturelle	Entretiens psychologique individuels - Dialogue ouvert - Thérapie d'orientation analytique - Prévention au suicide - Soutien des proches d'une personne atteinte d'un trouble psychique
		0479/31.84.95				
		FR				
GILLÈS DE PÉLICHY	Anne-Charlotte	Centre médical Polyhedra Rue du Cani 2 bte 4, 1360 Perwez	Ados / Adultes	Soutien de 1ère ligne / Traitement	Crise adolescente - Décrochage scolaire - Phobie sociale - Phobie scolaire - Troubles liés à de la maltraitance - Questionnements identitaires - Relation parents-ados - Construction identitaire - Mal-être généralisé - Suivi SAI/SPJ	Formation aux pratiques dans le champ de l'adolescence et de la jeunesse - Approche jungienne - Techniques systémiques - Utilisation de médias (cartes, mannequins, plastiline, émotions/besoins, techniques projectives etc).
		0497/44 24 38				
		FR				
MEUNIER	Julie	Rue de Trémouroux 95, 1360 Orbais	Enfants / Ados / Adultes / Seniors	Soutien de 1ère ligne / Traitement	Développement personnel - Troubles anxieux - Troubles dépressifs - Hypersensibilité - Haut potentiel - Difficultés relationnelles - Maladies chroniques – Euthanasie - Burnout	Ecoute, reflet et soutien - Outils analytiques - Outils cognitivo- comportementaux - Outils systémiques - Outils psychocorporels - Stratégies de communication - Gestion des émotions - Méditation pleine conscience – EMDR - Jeux, dessin
		0476/72.01.66				
		FR				

RAMILIES

Identification			Public cible	Types de soins	Informations soins	
Nom	Prénom	Adresse/Téléphone/Langue			Spécialisations	Techniques
GERARD	Emilie	Rue Grand Warichet 3, 1367 Mont Saint André	Adultes	Soutien de 1ère ligne / Traitement	Traitement des traumas simples et complexes - Anxiété, phobies et tocs - Problème de confiance en soi - Difficulté relationnelle, de coupe ou de famille	Psychothérapie Systémique - Psychothérapie EMDR - Psychothérapie avec Hypnose - Gestion émotionnelle (cohérence cardiaque et outils de stabilisation
		0473/41.45.18				
		FR				
VANLEDE	Marie	Rue du Piroy 70, 1367 Autre-Eglise	Ados / Adultes	Soutien de 1ère ligne / Traitement	Traumas - Difficultés familiales, relationnelles, scolaires, professionnelles, émotionnelles	Thérapie brève et systémique (Palo Alto) - Hypnose conversationnelle - Coaching
		0497/55.18.11				
		FR				

REBECQ

Identification			Public cible	Types de soins	Informations soins	
Nom	Prénom	Adresse/Téléphone/Langue			Spécialisations	Techniques
AUBOIS	Marie-Eve	Centre pluridisciplinaire du Stoquois Chemin du Stoquois 77b, 1430 Rebecq	Adultes / Seniors	Soutien de 1ère ligne / Traitement	Trauma – Trouble de la personnalité/broderline – Troubles du sommeil – Troubles de l’attachement – Deuil – Peur/Phobies – TOC – Anxiété / Dépression	Thérapie Act – EMDR – Hypnose – Bilans psycho-affectifs
		Try à Fourche 13, 1430 Quenast				
		0479/16.65.02				
		FR				
HALCONRUY	Anne-Marie	Maison pluridisciplinaire Chaussée Mayeur Habils 23, 1430 Rebecq	Adultes / Seniors	Soutien de 1ère ligne / Traitement	Psychologie clinique	Communication facilitée
		0476/55.37.69				
		FR, NL				
KESSLER	Sarah-Jane	Chemin du Stoquois 77b, 1430 Rebecq	Adultes	Soutien de 1ère ligne / Traitement	Gestion du stress – Burn-out professionnel et parental – Troubles anxieux (anxiété généralisée, anxiété sociale, crises d’angoisses) – Troubles de l’humeur – Accompagnement périnatal - Hypersensibilité – Haut potentiel intellectuel - Harcèlement – Difficultés relationnelles – Problèmes de confiance en soi et d’affirmation de soi – Gestion des émotions – Perfectionnisme	Entretiens individuels - Techniques issues des TCC - Approche centrée sur la personne - Thérapie ACT - Psychoéducation - Prescription de tâches - Techniques de relaxation - Traitement spécifique du burn- out professionnel et parental
		Rue Try à Fourche 13, 1430 Quenast				
		0491/73.36.82				
		FR				
ORBAN	Pierre	CPAS Rebecq Rue Dr Colson 1, 1430 Rebecq	Ados / Adultes	Soutien de 1ère ligne / Traitement	TSPT – Phobies spécifiques – Phobies d’impulsion – Hypochondrie – Troubles paniques – Addictions	TCC – Protocoles pour le TSPT (EMDR, CPT, EP)
		0485/31.91.70				
		FR				

RIXENSART

Identification			Public cible	Types de soins	Informations soins	
Nom	Prénom	Adresse/Téléphone/Langue			Spécialisations	Techniques
BESSA DE OLIVEIRA	Katia	Cabinet médical et paramédical Les 3 Tilleuls : Rue de l'Eglise 34, 1330 Rixensart	Adultes / Seniors	Soutien de 1ère ligne / Traitement	Dépression - Anxiété - TOC - Phobie - Douleur chronique - Obésité, troubles alimentaires - Dépendances - Violences conjugales - Burn out - Trouble du sommeil - Manque de confiance en soi - Gestion émotionnelle - Développement personnel	TCC - Hypnothérapie - Mindfulness - Thérapie brève
		0472/74.23.14				
		FR				
ERRERA	Aude	Chaussée de Lasne 15C, 1330 Rixensart	Petite Enfance / Enfance / Ados / Adultes	Soutien de 1ère ligne / Traitement	Angoisses - Burn out - Phobie scolaire – Harcèlement - Gestion des écrans – Traumas – Deuil – Différenciation – Frustration – Emotions - Troubles du comportement – Perte de confiance en soi - Dysharmonie évolutive - Hauts potentiels - Dynamique familiale - Se positionner - Difficultés à verbaliser – Boucle relationnelle - Relations	Entretien verbal, créatif, ludique, projectif - Différents ateliers - Hippothérapie et équithérapie
		0486/53.30.98				
		FR				
KONINGS	Stéphanie	Rue du réservoir 32 1330 Rixensart	Ados / Adultes / Seniors	Soutien de 1ère ligne / Traitement	Maladie grave/chronique - Oncologie - Fin de vie – Deuil - Troubles anxieux - Troubles dépressifs - Burn-out	Entretiens individuels, basés sur la co-construction. Possibilité d'utilisation de médias (tels que photo image, cartes dixit, dessins,...)
		0456/61.47.06				
		FR, EN				
VERESS	Natacha	Maison communale de Rixensart (service social) Avenue de Mérode 75 1330 Rixensart	Adolescent(à partir de 16 ans) / Adultes / Seniors	Soutien de 1ère ligne / Traitement	Difficultés relationnelles: conflits, crise de couple, séparation, difficultés familiales, isolement,... - Stress, burn-out, décrochage scolaire, harcèlement, deuil, anxiétés, phobies, difficultés émotionnelles et existentielles, problématiques interculturelles, questionnement autour de l'identité de genre, - Troubles psychiatriques chroniques (psychose, dépression, PTSD, addictions,)	Thérapie individuelle - Thérapie de couple - Thérapie familiale - s'appuyant principalement sur les théories et outils systémiques, psychanalytiques, psychiatriques et socio-anthropologiques - EMDR
		0493/34.08.19				
		FR				

TUBIZE

Identification			Public cible	Types de soins	Informations soins	
Nom	Prénom	Adresse/Téléphone/Langue			Spécialisations	Techniques
BOUBNAD	Souad	Rue Alexandre Navet 10/1, 1480 Tubize	Enfants / Ados / Adultes / Seniors	Soutien de 1ère ligne / Traitement	Problèmes de couple / famille - Anxiété - Dépression - Burn out - Démences - Deuil / Séparation - Troubles du comportement - Troubles des apprentissages - Echec scolaire / Décrochage scolaire - Traumas	Thérapie de couple / thérapie familiale - Outils de la TCC - Méthode Montessori adaptée aux personnes âgées - Communication non violente - Entretien motivationnel - Soutien à la parentalité - Psychoéducation - Evaluation / Remédiation cognitive
		Maison médicale Saint Samuel de Tubize : Rue de Mons 61A, 1480 Tubize				
		0478/38.39.38				
		FR, Arabe, Berbère				
GÜRBÜZ	Georges	Maison médicale Saint Samuel de Tubize : Rue de Mons 61A, 1480 Tubize	Adultes / Seniors	Soutien de 1ère ligne / Traitement	Addiction - Dépression	Approche analytique et systémique - Entretien clinique
		0484/72.61.75				
		FR				
KALLAI	Delphine	Cabinet médical Route provinciale 73 1480 Clabecq	Ados / Adultes / Seniors	Soutien de 1ère ligne / Traitement	Burnout – Dépression – Anxiété – Douleurs chroniques	Entretien clinique à visée psychothérapeutique – Travail à média – Tests projectifs
		0471/35 21 67				
		FR				
WARNIMONT	Estelle	Espace Santé pluriel Rue de Mons 159 1480 Tubize	Petite enfance / Enfants / Ados / Adultes / Seniors	Soutien de 1ère ligne / Traitement	Troubles anxieux - Gestion du stress - Assuétudes/conduites addictives - Troubles du comportement et conduites à risque - Troubles de l'humeur - Gestion des émotions - Troubles de l'attention - Difficultés relationnelles - Difficultés d'apprentissage - Burn-out professionnel et parental - Lésions cérébrales acquises et démences : difficultés relationnelles et troubles de l'humeur - Deuil et traumatisme - Réinsertion scolaire, sociale et professionnelle	Outils systémiques (objets flottants, génogramme, métaphores, recadrage,) - Techniques de psychoéducation - Outils et médias issus d'autres formations (sketchnoting, brainstorming, échelles d'anxiété et de dépression, certains outils de TCC,) - Inclusion possible des parents dans le suivi des enfants (entretiens familiaux) - Lecture systémique des entretiens individuels visant à travailler sur les ressources individuelles, familiales et environnementales de la personne.
		0472/84.22.39				
		FR, NL				

VILLERS-LA-VILLE

Identification			Public cible	Types de soins	Informations soins	
Nom	Prénom	Adresse/Téléphone/Langue			Spécialisations	Techniques
GHISLAIN	Anne	Maison Médicale de Villers-la-Ville Rue du Bosquet 26, 1495 Tilly	Enfants / Ados / Adultes	Soutien de 1ère ligne / Traitement	Traumatisme psychologique - Difficultés familiales - Violence intra-familiales - Burn-out et/ou difficultés professionnelles - Burn-out parental - Troubles anxieux - Troubles de l'humeur	Analyse et intervention systémique - EMDR
		0493/99.61.03				
		FR				
RIGAUX	Charlotte	Avenue Pont des Prêcheurs 21, 1495 Villers-la-Ville	Enfants / Ados / Adultes	Soutien de 1ère ligne / Traitement	Psychothérapie systémique générale (famille, couple et individuel) – Psychotrauma – Deuil - Difficultés liées au passage des cycles de vie - Burn out (pro ou parental) – HPI - Troubles anxieux ou dépressifs	Entretiens systémiques - Techniques de relaxations - Objets flottants - Techniques hypnotico-imaginatives
		0473/40.76.00				
		FR				
SNIJCKERS	Geneviève	Drève de Cochet 22, 1495 Villers-la-Ville	Petite enfance / Enfants / Ados / Adultes	Soutien de 1ère ligne / Traitement	Anxiété - Fatigue chronique - Traumas - Hypersensible - HP - Burn-out - Violences et/ou abus intra-familiaux	IFS (internal Family system, evidence based therapy - IR (intelligence relationnelle) - Thérapie familiale systémique enfant/ado
		0486/56.49.75				
		FR				

WALHAIN

Identification			Public cible	Types de soins	Informations soins	
Nom	Prénom	Adresse/Téléphone/Langue			Spécialisations	Techniques
CAPIAU	Tatiana	Centre Médical Saint Lambert Rue Saint-Lambert 78 1457 Walhain	Ados / Adultes	Soutien de 1ère ligne / Traitement	Handicap, gestion des émotions, surdité, parentalité, difficultés familiales et/ou relationnelles, profils neuroatypiques	Systémique et approche psycho-corporelle
		0486/32 66 20				
		FR et langue des signes (LSFB)				
DESCHUTTER	Catherine	Rue de Saint-Paul 38, 1457 Walhain	Enfants / Ados / Adultes	Soutien de 1ère ligne / Traitement	Intégrative – HP – TDAH – TOP – Anxiété – Humeur – Dépression – Burnout – Neuropsy - Maltraitance	ACT - Guidances parentales - Psychologie des ressources – Méditations - Cohérence cardiaque – Jeux – Dessins - Psychothérapie à médiation cognitive
		0486/18.33.06				
		FR				
TURCONI	Eva	Centre Médical Saint Lambert Rue Saint-Lambert 78 1457 Walhain	Ados / Adultes	Soutien de 1ère ligne / Traitement	Troubles anxieux – Dépression - Burn out - Perte de sens - Gestion des émotions - Soutien aux aidants proches - Accompagnement au vieillissement	Eco thérapie, connexion à la nature - Thérapie ACT (acceptation et engagement) - Pleine conscience - Approche holistique de la santé (y inclus soins avec les plantes) - Psychologie positive
		0477/49 23 69				
		FR				
WYNANTS	Julie	Training Plus Rue Bourgmestre Gilisqet 71, 1457 Walhain	Ados / Adultes	Soutien de 1ère ligne / Traitement	Trouble anxieux chez les jeunes sportifs : douleurs, blessure, trouble de l'humeur, décrochage scolaire (orientation scolaire)	TCC – ACT – Hypnose – Mindfulness - Cohérence cardiaque - Programme d'orientation spécifique
		0473/61.03.31				
		FR				

WATERLOO

Identification			Public cible	Types de soins	Informations soins	
Nom	Prénom	Adresse/Téléphone/Langue			Spécialisations	Techniques
BROUIR	Aurélie	Avenue des Hospitaliers de St-Jean 44, 1410 Waterloo	Adultes / Seniors	Soutien de 1ère ligne / Traitement	Trouble anxieux (dont phobie, TOC,...) - Trouble dépressif - Dépendance à l'alcool - Burnout parental - Burnout professionnel - Problèmes affectifs et relationnels - Faible estime de soi	Entretiens psychologiques - Entretiens motivationnel individuel et en groupe - Technique d'exposition - Récits de vie
		0473/32.63.69				
		FR				
DE BRIEY	Régine	Avenue des Sorbiers 30, 1410 Waterloo	Petite enfance / Enfants / Adultes / Seniors	Soutien de 1ère ligne / Traitement	Soutien parentalité - Gémellité - Soutien des professionnel.les au contact d'enfants	Écoute - Groupes
		« Espace médical Waterloo », Chaussée de Bruxelles 325, 1410 Waterloo				
		0489/48.08.21				
		FR, EN				
JOYEUX	Christelle	Avenue Auguste Jassogne 29, 1410 Waterloo	Enfance / Ados / Adultes	Soutien de 1ère ligne / Traitement	Troubles anxieux – Dépression - Burn-out - Troubles du comportement - Difficultés émotionnelles - Evènements de vie - Difficultés relationnelles - Gestion du stress	TCC – ACT - Psychoéducation - Travail au moyen de différents médias pour les enfants (jeux, bricolages, animations, jeux de rôles...) - Thérapie de soutien - Aide aux parents
		0476/68.68.24				
		FR				
MOMMAERT	Michel	Avenue des frères Fleischman 27, 1410 Waterloo	Ados / Adultes / Seniors	Soutien de 1ère ligne / Traitement	Burn-out - Dépression – Angoisse - Syndrome Post-Traumatiques - Sexologie	ACT thérapie – Hypnose - TCC
		0479/36.47.42				
		FR				



SUITE WATERLOO

Identification			Public cible	Types de soins	Informations soins	
Nom	Prénom	Adresse/Téléphone/Langue			Spécialisations	Techniques
VAN ASSCHE	Florence	Avenue des frères Fleischman 51, 1410 Waterloo	Enfants / ados / Adultes / Seniors	Soutien de 1ère ligne / Traitement	Traumas – Burn Out - Périnatalité	Hypnose – EMDR - Thérapie brève
		0476/78.65.68				
		FR				

WAVRE

Identification			Public cible	Types de soins	Informations soins	
Nom	Prénom	Adresse/Téléphone/Langue			Spécialisations	Techniques
BOSQUET	Nathalie	Léon Deladrière 4, 1300 Limal	Ados (à partir de 15 ans) /Adultes / Seniors	Soutien de 1ère ligne / Traitement	Burn-out - Dépression - Troubles anxieux - Syndrome de Stress Post Traumatique - Conflits familiaux / communication adaptée - Accompagnement à la Parentalité de l'adolescent	EMDR - Fonctionnement interactif avec schéma d'analyse
		Maison médicale Rue Joséphine Rauscent 16 1300 Limal				
		0470/24.74.24				
		FR, EN				
BOURGUIGNON	Laurence	CPAS Wavre Avenue Henri Lepage 5B, 1300 Wavre	Adultes / Seniors	Soutien de 1ère ligne / Traitement	Addictions – Troubles anxieux – Dépressions – Burn Out – Maladies psychiatriques : Psychoses, Tri/Bi-polarité – Douleurs chroniques – Handicap mental	PNL – Thérapie brève – Palo Alto – Formation « Virages » - Technique sensorielle Snoezelen – Mindfulness – Formations AMA : violences conjugales, exil, trauma...
		0471/47.00.86				
		FR				
BROUIR	Aurélié	Maison médicale Rue Joséphine Rauscent 16 1300 Limal	Adultes / Seniors	Soutien de 1ère ligne / Traitement	Trouble anxieux (dont phobie, TOC,...) - Trouble dépressif - Dépendance à l'alcool - Burnout parental - Burnout professionnel - Problèmes affectifs et relationnels - Faible estime de soi	Entretiens psychologiques - Entretiens motivationnel individuel et en groupe - Technique d'exposition - Récits de vie
		0473/32.63.69				
		FR				
BURY	Olivier	Rue du grand Cortil 36, 1300 Wavre	Ados/Adultes	Soutien de 1ère ligne / Traitement	Difficultés et souffrances existentielles - anxiété - dépression, épisodes dépressifs – dépendances – deuils - difficultés de couple - difficultés familiales - difficultés de couple - problèmes liés à l'éducation des enfants - troubles liés aux maladies somatiques (chroniques ou aiguës)	Entretien clinique d'aide basé sur l'approche humaniste - écoute d'inspiration psychanalytique - approche systémique. Entretien diagnostic et d'orientation.
		0470/41 39 00				
		FR				

SUITE WAVRE

Identification			Public cible	Types de soins	Informations soins	
Nom	Prénom	Adresse/Téléphone/Langue			Spécialisations	Techniques
COENEN	Patricia	Dynamic Psy Rue Chapelle Ste Elisabeth 20 1300 Wavre	Adultes / Seniors	Soutien de 1ère ligne / Traitement	Dépression, troubles de l'humeur, troubles bipolaires - Burn out - Problème gestion de poids - Difficultés relationnelles - Deuil - Séparation - Troubles chroniques - Douleurs	Thérapie par la parole - Orientation systémique - Outils en lien avec l'hypnose - Médias
		0494/64.77.86				
		FR				
DEPAEPE	Emmylou	Centre Kinésys Rue Charles Jaumotte 46 1300 Wavre	Adultes / Seniors	Soutien de 1ère ligne / Traitement	Troubles psychiatriques (bipolarité et psychose principalement) - Addiction alcool - Troubles dépressifs - Burn out - Soutien à la parentalité	Travail pluridisciplinaire de la crise - Approche institutionnelle et socio-éducative - Animations de groupe - Approche centrée sur le rétablissement, sur la personne - Entretien motivationnel - Thérapies cognitivo-comportementales et émotionnelles
		0471/37.06.86				
		FR				
LE BOUEDEC	Gaelle	DynamicPsy Rue Chapelle Sainte-Elisabeth 20, 1300 Wavre	Petite enfance / Enfants / Ados / Adultes / Seniors	Soutien de 1ère ligne / Traitement	Systémique : Dépression - Anxiété - Psychose - Trouble bipolaire - Dépendances (médicaments, drogues, alcool) - Troubles de la personnalité - Troubles alimentaires - Traumas - Conflits familiaux - Parentalité - Problématiques scolaires (Harcèlement, phobie, anxiété) - Trouble de l'adaptation chez l'enfant et l'adolescent.	Thérapie par la parole
		0484/93.30.84				
		FR				
LEFEVRE	Grégoire	Adresse à venir	Ados / Adultes	Soutien de 1ère ligne / Traitement	Difficultés relationnelles, épuisement professionnel, (ré)orientation professionnelle ou académique, troubles anxieux, TDA/h, HPI, Soutien scolaire (méthodologie)	Approche centrée sur la personne - Analyse transactionnelle - Thérapie d'acceptation et d'engagement - Entretien motivationnel
		0490/ 46 81 16				
		FR				

SUITE WAVRE

Identification			Public cible	Types de soins	Informations soins	
Nom	Prénom	Adresse/Téléphone/Langue			Spécialisations	Techniques
LUCA	Michaël	Chaussée de Bruxelles 17 1300 Wavre	Ados / Adultes / Seniors	Soutien de 1ère ligne / Traitement	Gestion du stress et de l'anxiété – PTSD - Stress aigu - Gestion des conflits - Phobie scolaire, harcèlement, conduite à risque à l'adolescence - Burnout professionnel et parental - Trouble du spectre de l'autisme - Gestion des addictions	Thérapies cognitivo-comportementales – Médiation - entretien motivationnel – Psychoéducation – Entretien motivationnel
		0489/06 28 34				
		FR				
MERGAN	Catherine	Rue Sambrée 16, 1301 Bierges	Ados / Adultes / Seniors	Soutien de 1ère ligne / Traitement	Burnout parental - Parentalité - Burnout et épuisement professionnel - Dépression, Stress et anxiété - Suicide - Problématiques relationnelles diverses : harcèlement, couple, séparation, sexualité... - Violences conjugales et familiales - Abus et maltraitance - Deuil - Vécu de la maladie - Dépendances	EMDR - Hypnose et Hypnose conversationnelle - Entretiens avec une orientation systémique - Techniques humanistes issues du travail de Carl Rogers - Entretiens motivationnels (particulièrement dans les problématiques de dépendances) - Outils issus de la thérapie d'impact - Groupes de parole
		0475/77.26.65				
		FR				
THEUNISSEN	Sarah	Rue Charles Sambon 4 1300 Wavre	Ados / Adultes / Seniors	Soutien de 1ère ligne / Traitement	Endométriose - PMA (procréation médicalement assistée) – Maternité – Sexologie – Oncologie - Soins palliatifs – Scolarité – Problématiques familiales et de couple – Soutien aux aidants proches – Personnes âgées – Maladie neurodégénératives Alzheimer et maladies apparentées – Deuil – Vécu de maladie – Questions identitaires	Entretien semi-directifs – Hypnose - Psychoéducation - Groupes de paroles - Thérapie par la parole
		0495/89 72 06				
		FR				
VEREecken	Elodie	Avenue Montesquieu 9, 1300 Wavre	Ados (à partir de 12 ans) /Adultes / Seniors	Soutien de 1ère ligne / Traitement	Dépression - Burn-out professionnel et parental - Troubles de l'humeur - Troubles anxieux (y compris phobies, Tocs) - Traumas - Addictions (alcool, drogues et médicaments) - Difficultés relationnelles - Troubles de l'attachement - Crise existentielle - Questions identitaires - Deuils multiples (perte d'un proche, rupture, maladie, accident) - Cancer - Troubles alimentaires - Troubles de l'apprentissage - Décrochage - Harcèlement scolaire	
		0498/04.28.70				
		FR, NL				

Retrouvez les carte et liste des psychologues de 1^{ère}
ligne et des psychologues spécialisés
Enfants / Ados – De 0 à 23 ans sur



WWW.ARCHIPELBW.BE