



# RÉSEAU 107 BW

Réseau intersectoriel de santé mentale  
pour adultes du Brabant wallon

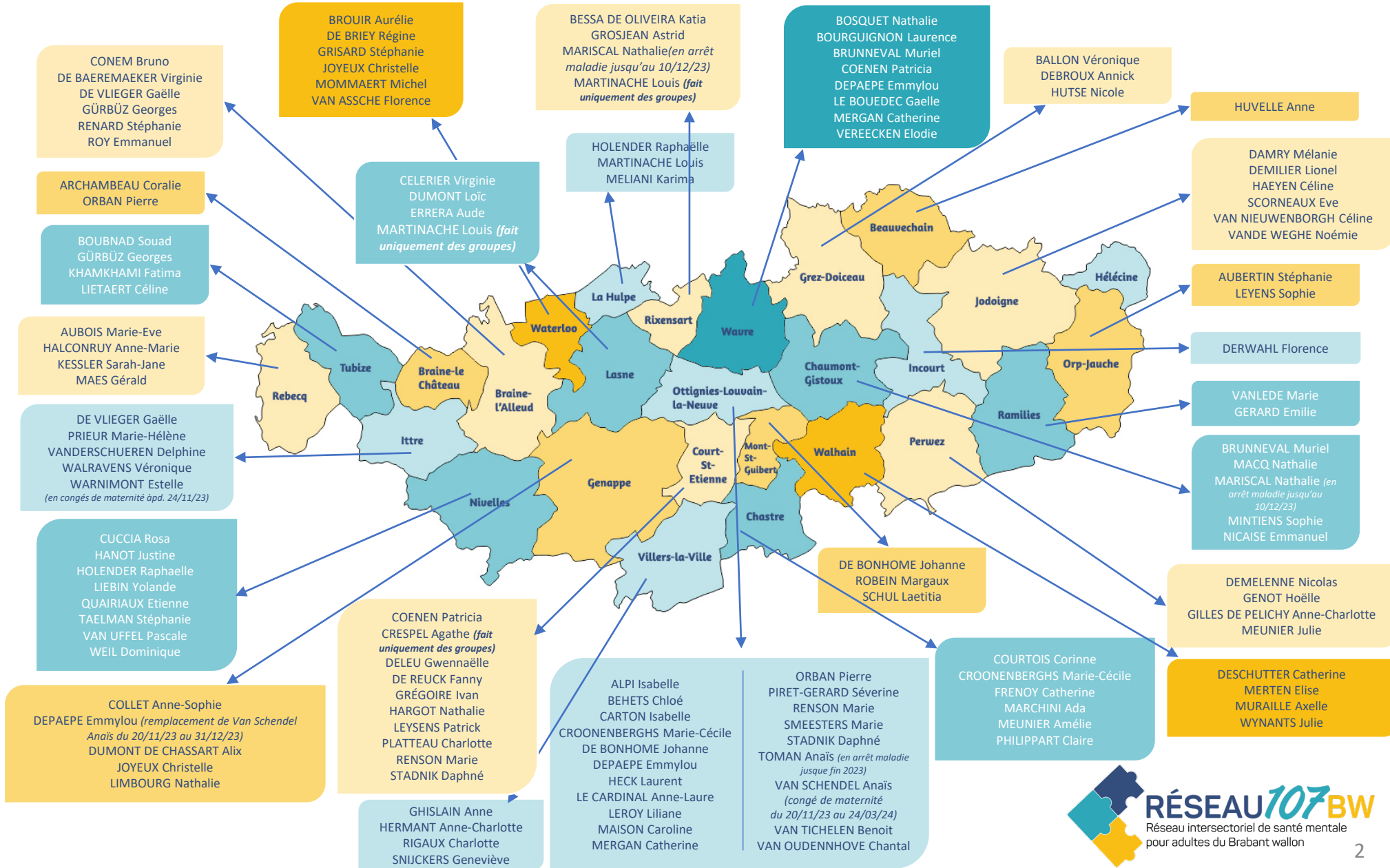
Carte et liste des psychologues de 1<sup>ère</sup> ligne et des psychologues spécialisés  
Ados / Adultes / Seniors - À partir de 15 ans

---

**DÉCEMBRE 2023**

# CARTE DÉCEMBRE 2023

## Psys conventionnés de 1<sup>ère</sup> ligne et Psys Spécialisés – Ados / Adultes / Seniors – À partir de 15 ans



# BEAUVECHAIN

Identification			Public cible	Types de soins	Informations soins	
Nom	Prénom	Adresse/Téléphone/Langue			Spécialisations	Techniques
HUVELLE	Anne	Rue de l'Eglise Saint Sulpice 25, 1320 Beauvechain	Ados (à partir de 15 ans) / Adultes / Seniors	1ère ligne / Spécialisés	Burn out - Dépression - Troubles anxieux - Gestion des émotions - Gestions des conflits	Thérapies cognitivo-comportementales - Mindfulness - Analyse transactionnelle
		0485/70.62.78				
		FR				

# BRAINE-L'ALLEUD

Identification			Public cible	Types de soins	Informations soins	
Nom	Prénom	Adresse/Téléphone/Langue			Spécialisations	Techniques
CONEM	Bruno	Chaussée d'Alseberg 60/B001, 1420 Braine-l'Alleud	Adultes	Spécialisés	Alcoolisme - Traumas, - Troubles dépressifs	Thérapie brève – Hypnose – EMDR – CRM - Thérapie existentielle
		0493/63.98.87				
		FR				
DE BAEREMAEKER	Virginie	Rue Jules Hans 19, 1420 Braine-l'Alleud	Adultes	1ère ligne / Spécialisés	Psychiatrie adulte - Psychiatre médico- légale - Assuétudes - Ethnopsychiatrie	Entretiens cliniques - Entretiens motivacionnels - Tests projectifs (TAT) - Echelle de dangerosité (HCR-20)
		0487/32.68.01				
		FR				
DE VLIÉGER	Gaëlle	Rue Georges Rodenbach 15, 1420 Braine l'Alleud	Ados (min 10ans) / Adultes	1ère ligne / Spécialisés	Parentalité - Burn-out parental et professionnel - Difficultés relationnelles - Gestion émotionnelle - Assuétudes - Anxiété - Trouble de l'estime de soi et de la confiance en soi - Soutien à l'entourage - Soutien au désir d'enfant - Dépression - Relation d'emprise	Approche dynamique et intégrative : analyse transactionnelle - systémique - thérapie brève orientée solution
		0468/38.46.89				
		FR				
GÜRBÜZ	Georges	Chaussée Reine Astrid 6C, 1420 Braine-l'Alleud	Adultes / Seniors	1ère ligne / Spécialisés	Addiction - Comportements violents - Dépression	Approche analytique et systémique - Entretien clinique
		0484/72.61.75				
		FR				
RENARD	Stéphanie	Avenue des Tourterelles 36, 1420 Braine-l'Alleud	Ados / Adultes / Seniors	1ère ligne / Spécialisés	Dépression – Burn out (professionnel, parental) - Anxiété sociale - PTST - Soutien aux personnes atteintes de maladies chroniques - Deuil	Thérapie cognitivo-comportementale - Hypnothérapie - Thérapie centrée sur les émotions
		0479/78.98.29				
		FR, EN				
ROY	Emmanuel	Chaussée d'Alseberg 746, 1420 Braine-l'Alleud	Adultes / Seniors	1ère ligne / Spécialisés	Troubles anxieux, de l'humeur - Difficultés émotionnelles, relationnelles – Deuil – Parentalité – Coaching professionnel et de vie	Technique intégrative (analytique, système, cognitivo-comportementale)
		0472/01.05.11				
		FR				

# BRAINE-LE-CHÂTEAU

Identification			Public cible	Types de soins	Informations soins	
Nom	Prénom	Adresse/Téléphone/Langue			Spécialisations	Techniques
ARCHAMBEAU	Coralie	Rue Libert Lanis 12, 1440 Braine-Le-Château	Adultes	1ère ligne / Spécialisés	Stress - Burn Out (professionnel et parental) - Difficultés relationnelles - Changements compliqués - Prise de décision - Manque de confiance en soi/estime de soi - Perte de sens - Réorientation professionnelle	Approche Neurocognitive et Comportementale - Traitement spécifique pour le Burn Out parental - Thérapie des Schémas
		0479/24.27.00				
		FR				
ORBAN	Pierre	Place de la station 6-8, 1440 Braine-le-Château  0485/31.91.70  FR	Ados / Adultes	1ère ligne / Spécialisés	TSPT – Phobies spécifiques – Phobies d’impulsion – Hypochondrie – Troubles paniques – Addictions	TCC – Protocoles pour le TSPT (EMDR, CPT, EP)

# CHASTRE

Identification			Public cible	Types de soins	Informations soins	
Nom	Prénom	Adresse/Téléphone/Langue			Spécialisations	Techniques
COURTOIS	Corinne	Rue de l'Eglise 18/1, 1450 Chastre	Ados (à partir de 15 ans) / Adultes / Seniors	1ère ligne / Spécialisés	Etat de stress post traumatique - Troubles anxieux - Deuil - Accompagnement des maladies chroniques (y compris cancer, maladies neurologiques, COVID long)	Animation de groupe avec patients expert du vécu - Thérapie familiale
		0478/48.27.95				
		FR, EN				
CROONENBERGHS	Marie-Cécile	Avenue du Castillon 30, 1450 Chastre	Petite enfance / Enfants / ados / Adultes / Seniors	1ère ligne / Spécialisés	Burn-out parental - Jeux de sable - Périnatalité - Attachement	Jeux de sable - RMTI - Techniques burn-out parental
		0473/37.31.11				
		FR, EN, ES				
FRENOY	Catherine	Rue de l'Etat 25, 1450 Saint-Géry	Ados (à partir de 15 ans) / Adultes / Seniors	1ère ligne / Spécialisés	Troubles anxieux (phobies, trouble panique avec/sans agoraphobie, syndrome de stress post-traumatique, TOC, anxiété sociale..) - Troubles de l'humeur (dépression etc.) - Assuétudes (alcool, drogues, tabac) - Troubles alimentaires - Burn-out - Difficultés sur le plan de la gestion des émotions / de l'affirmation de soi / de l'estime de soi. Perfectionnisme. Difficultés liées aux événements de vie	Psychoéducation - Techniques issues des thérapies cognitivo-comportementales (Analyse fonctionnelle, théorie holistique, restructuration cognitive, exposition in vivo/ en imagination, etc.) - Entretien motivationnel - EMDR
		0476/89.34.98				
		FR, EN				
MARCHINI	Ada	Avenue Werner Marchand 4, 1450 Chastre	Petite enfance / Enfants / Adultes	1ère ligne / Spécialisés	Relations de couple - Relations familiales - Toutes les formes de violences (conjugales, harcèlement, négligences, maltraitance, agression) et ses conséquences (burn-out, dépression, mal-être, traumatismes, ...) - Problématiques existentielles - Etats anxieux - Guidance parentale	Jeu et des outils pédagogiques divers - Approche systémique - Psychomotricité relationnelle sous certaines formes - Techniques de relaxation et d'hypnose légère - PNL - Certaines techniques de l'approche cognitivo-comportementalistes - EMDR
		0473/17.91.64				
		FR, IT				
MEUNIER	Amélie	Rue de l'Etat 25, 1450 Saint-Géry	Ados (à partir de 15 ans) / Adultes / Seniors	1ère ligne / Spécialisés	Dépression - Burn out professionnel - Burn out parental - Troubles anxieux (trouble obsessionnel compulsif - phobie - attaque de panique) - Difficultés d'adaptation liées à un changement de vie - Gestion des émotions	Entretien motivationnel - Restructuration cognitive - Acceptation émotionnelle - Exposition - Résolution de problèmes - Jeux de rôle
		0472/84.10.49				
		FR				
PHILIPPART	Claire	Centre de consultation de St Géry : Rue de l'Etat 25, 1450 Saint-Géry	Enfance / Ados / Adultes / Seniors	1ère ligne / Spécialisés	Troubles alimentaires – Troubles émotionnels - Burn out parental	Thérapie de la troisième vague – TTC - Pleine conscience – CBT - Eating disorders
		0497/75.81.82				
		FR				

# CHAUMONT-GISTOUX

Identification			Public cible	Types de soins	Informations soins	
Nom	Prénom	Adresse/Téléphone/Langue			Spécialisations	Techniques
BRUNNEVAL	Muriel	Rue de Mèves 59, 1325 Chaumont-Gistoux	Ados (à partir de 15 ans) / Adultes / Seniors	1ère ligne / Spécialisés	Handicap - Burn out - Orientation professionnelle	Approche systémique et stratégique - Thérapies brèves
		0495/64.61.57				
		FR, Langue des signes				
MACQ	Nathalie	Rue du Warichet 19, 1325 Corroy-le-Grand  0476/88.83.59  FR	Adultes / Seniors	1ère ligne / Spécialisés	Orientation systémique - Intérêt marqué pour la psychologie existentielle et les thérapies narratives – Lien avec l'existentiel (perte de sens, mort, deuil, solitude) – Famille et couple – Accompagnement aidants proches	Espace sécurisé pour s'exprimer – Accompagnement du patient – Utilisation de l'ici et maintenant – Recadrage et Prise de distance – Remise en mouvement – Orientation systémique – Objets flottants – Thérapie existentielle – Pratiques narratives
MARISCAL	Nathalie	Avenue de la Seigneurie 57, 1325 Chaumont-Gistoux	Adolescent(à partir de 12 ans) / Adultes / Seniors	1ère ligne / Spécialisés	Difficultés affectives, relationnelles, familiales, parentales, conjugales et sexuelles - Difficultés scolaires (harcèlement, phobies scolaires, ...) - Difficultés professionnelles (burn-out, bore-out, ...) - Troubles anxieux, dépressifs, identitaires, ... - Troubles de l'attachement - Troubles addictifs - Difficultés liées à l'avancée en âge et à la fin de vie - Deuil - Tentatives de suicide	Ecoute et relation d'aide (pour les soins de première ligne) - Psychothérapie centrée sur la personne et expérientielle - Focusing (approche psychocorporelle) - Approche psychanalytique - Groupe de parole
		0478/21.27.47				
		FR, EN				
MINTIENS	Sophie	Rue du Manypré 115, 1325 Chaumont-Gistoux  0475/79.70.06  FR	Ados (à partir de 15 ans) / Adultes / Seniors	1ère ligne / Spécialisés	Dépression - Angoisse - Burn-out - Difficultés relationnelles - Périnatalité - Maladie chronique	Thérapie analytique - Hypnose - Thérapie orientée solution - Pleine conscience
NICAISE	Emmanuel	Ruelle des Bois 1, 1326 Longueville	Enfance / Ados / Adultes	1ère ligne / Spécialisés	Epuisement professionnel (Burnout) - Dépression - Anxiété - Phobies - Questionnement sur leur chemin de vie - Difficultés de couple - Identité sexuelle - Haut potentiel intellectuel - Traumatismes (harcèlement, violences psychologiques, physiques et/ou sexuelles, accidents), - Perfectionnisme - Maladies lourdes - Anhédonie	Thérapies systémiques brèves - Thérapie de l'acceptation et de l'engagement - Gestion des émotions par la pleine conscience - Désensibilisation par exposition (inclus la réalité virtuelle) - EMDR - Hypnose cognitive & Eriksionienne - Gestion du stress par la cohérence cardiaque (bio-feedback)
		0479/36.46.46				
		FR, NL, EN				

# COURT-SAINT-ETIENNE

Identification			Public cible	Types de soins	Informations soins	
Nom	Prénom	Adresse/Téléphone/Langue			Spécialisations	Techniques
COENEN	Patricia	Avenue des Combattants 231, 1490 Court-St-Etienne	Adultes / Seniors	1ère ligne / Spécialisés	Dépression, troubles de l'humeur, troubles bipolaires - Burn out - Problème gestion de poids - Difficultés relationnelles - Deuil - Séparation - Troubles chroniques - Douleurs	Thérapie par la parole - Orientation systémique - Outils en lien avec l'hypnose - Médias
		0494/64.77.86				
		FR				
CRESPEL	Agathe	<b>Uniquement pour des groupes</b> 0473/42.22.63 FR	Enfants / Ados / Adultes	1ère ligne / Spécialisés	Travail thérapeutique en groupe - Groupes de paroles - Groupes de soutien	Travail en groupe - Psychodrame
DELEU	Gwennaëlle	Rue de la Roche 39A, 1491 Court-St-Etienne	Ados (à Partir de 12 ans) / Adultes	1ère ligne / Spécialisés	Troubles de l'humeur (ex : dépression) - Troubles anxieux (ex : anxiété, angoisses, attaques de panique, anxiété sociale, phobies, TOC) - Troubles de la personnalité - Difficultés relationnelles - Faible estime de soi - Dépendances - Difficultés sexuelles - Gestion de la colère / émotions - Burn-out (professionnel, parental), souffrance au travail - Epreuves de vie (séparations, deuil, perte d'emploi, désir d'enfants, grossesse, postpartum,...) - stress post-traumatique - Troubles du sommeil	Techniques issues de thérapies cognitivo-comportementales et « evidence-based therapy » (thérapies basées sur des données probantes) : Psychoéducation - Approche processuelle - Imagerie mentale - Relaxation - Pleine conscience - Activation comportementale - Exposition - Réduction des ruminations (pensées intrusives) - Entretien motivationnel - Thérapie des schémas - Thérapies ACT (acceptation et engagement) - Thérapie centrée sur les émotions
		0494/03.31.51				
		FR				
DE REUCK	Fanny	Rue Emile Henricot 16, 1490 Court-St-Etienne 0470/49.81.17 FR	Ados (à partir de 15 ans) /Adultes / Seniors	1ère ligne / Spécialisés	Troubles de l'humeur (anxiété, dépression) - Difficultés relationnelles suite à une affection neurologique (AVC, traumatisme crânien, Parkinson, épilepsie, ...) - Stress chronique - Epuïsement - Burn out - Systémique, neuropsychologie	Approche neuro-systémique des troubles
GREGOIRE	Ivan	Rue du Cerisier 95, 1490 Court-St-Etienne	Adultes / Seniors	1ère ligne / Spécialisés	Difficultés relationnelles - Conflits de couple - Violence entre partenaires	Méthode d'orientation analytique
		0499/36.90.91				
		FR				
HARGOT	Nathalie	Rue Emile Henricot 16, 1490 Court-St-Etienne 0456/10.24.06 FR	Ados (à partir de 15 ans) /Adultes / Seniors	1ère ligne / Spécialisés	Difficultés au travail - Difficulté d'insertion professionnelle - Harcèlements - Violence intrafamiliale ou à caractère sexuel	Approche humaniste - Evaluation psychologique



Identification			Public cible	Types de soins	Informations soins	
Nom	Prénom	Adresse/Téléphone/Langue			Spécialisations	Techniques
LEYSENS	Patrick	Clos de Profondval 36, 1490 Court-St-Etienne	Enfants / Ados / Adultes	1ère ligne / Spécialisés	Traumas - Décrochage - Reprise de liens	Thérapies brèves - Thérapie familiale systémique – Psychodrame - NTCV - Hypnose
		0498/26.35.38				
		FR				
PLATTEAU	Charlotte	Avenue des Métallurgistes 7, 1490 Court-St-Etienne	Adultes / Seniors	1ère ligne / Spécialisés	Troubles anxieux - Troubles de l'humeur - Troubles de l'adaptation, de la personnalité et de l'attachement - Assuétudes - Difficultés relationnelles - Difficultés professionnelles	Entretiens psy individuels - Entretiens motivationnels - Récits de vie et groupes thérapeutiques
		0471/50.42.02				
		FR				
RENSON	Marie	Avenue des Combattants 231, 1490 Court-St-Etienne	Adultes / Seniors	1ère ligne / Spécialisés	Anxiété – Dépression - Difficultés personnelles et relationnelles - Burn-out / stress au travail - Burn-out parental - Evénements de vie (retraite, changement de travail, ...) - Gestion du stress - Gestion des émotions - Estime de soi / image de soi - Accompagnement du deuil Solitude - Perte de l'autonomie (physique / mentale) - Douleurs chroniques	Outils thérapie cognitivo- comportementale
		0474/45.85.03				
		FR				
STADNIK	Daphné	Rue de la Ferme du Coq 26, 1490 Court-St-Etienne	Enfants / Ados / Adultes	1ère ligne / Spécialisés	Troubles anxieux, relationnels, de l'attention, du comportement chez l'enfant - Anxiété, peur, dépression, troubles variés chez l'adulte - Violences intrafamiliales : auteurs et victimes - Décrochage social et scolaire - Idées suicidaires chez l'adolescent – Autisme – Handicap - Troubles psychiatriques	Psychanalyse – Médiation animale/zoothérapie - Dynamique de groupe - Outils systémiques
		0474/60.55.71				
		FR				

# GENAPPE

Identification			Public cible	Types de soins	Informations soins	
Nom	Prénom	Adresse/Téléphone/Langue			Spécialisations	Techniques
COLLET	Anne-Sophie	Rue Monceau du Berger 4B, 1470 Genappe	Ados (à partir de 15 ans) / Adultes	1ère ligne / Spécialisés	Troubles du comportement alimentaire - Troubles anxieux - Gestion du stress - Burn out - Troubles de l'humeur - Violence - Problèmes relationnels - Deuil - Psychologie de la Santé – Obésité	Thérapie cognitivo-comportementale - Thérapie de la motivation, de la relation - Mise en mouvement du corps - Techniques d'expositions
		0485/54.18.79				
		FR				
DEPAEPE	Emmylou	Rue du Grand Arbre 1A, 1470 Bousval	Adultes / Seniors	1ère ligne / Spécialisés	Troubles psychiatriques (bipolarité et psychose principalement) - Addiction alcool - Troubles dépressifs - Burn out - Soutien à la parentalité	Travail pluridisciplinaire de la crise - Approche institutionnelle et socio-éducative - Animations de groupe - Approche centrée sur le rétablissement, sur la personne - Entretien motivationnel - Thérapies cognitivo-comportementales et émotionnelles
		0471/37.06.86				
		FR				
DUMONT DE CHASSART	Alix	Rue du Grand Arbre 1A, 1470 Bousval	Adultes / Seniors	1ère ligne / Spécialisés	Anxiété - Dépression - Burn out - Troubles liés à la haut potentialité - Troubles du comportement alimentaire - Trouble du sommeil - TDAH - Troubles de l'humeur - Parentalité - Soutien PMA	Art-thérapie - Entretiens psychologiques intégratifs (méthodes : psychanalyse, systémique, psychologie humaniste, psychologie positive, psychoéducation, sexologie, psychologie sociale, sociologie, psychologie cognitivo-comportementale (relaxation, visualisation, cohérence cardiaque)
		0488/77.53.83				
		FR				
JOYEUX	Christelle	Rue Cheniat 3E, 1470 Genappe	Petite enfance / Enfants / Ados / Adultes	1ère ligne / Spécialisés	Troubles anxieux – Dépression - Burn-out - Troubles du comportement - Difficultés émotionnelles - Evénements de vie - Difficultés relationnelles - Gestion du stress	TCC – ACT - Psychoéducation - Travail au moyen de différents médias pour les enfants (jeux, bricolages, animations, jeux de rôles...) - Thérapie de soutien - Aide aux parents
		0476/68.68.24				
		FR				
LIMBOURG	Nathalie	Rue Fosty 20, 1470 Baisy-Thy	Ados (à partir de 15 ans) / Adultes / Seniors	1ère ligne / Spécialisés	Questionnement de vie - Burn-out – Traumatisme – Anxiété – Deuil – Dépression - Difficultés relationnelles	Approche humaniste - Hapto-psychothérapie - Pleine conscience - Outils de l'analyse transactionnelle, des approches de la systémique et comportementaliste
		Chaussée de Nivelles 123C, 1470 Vieux-Genappe				
		0477/27.42.31				
		FR				

# GREZ-DOICEAU

Identification			Public cible	Types de soins	Informations soins	
Nom	Prénom	Adresse/Téléphone/Langue			Spécialisations	Techniques
BALLON	Véronique	Rue des bois 5, 1390 Grez-Doiceau	Ados (à partir de 15 ans) / Adultes / Seniors	1ère ligne / Spécialisés	Anorexie - Burn out - Dépression et sorties d'hôpital après une TS - Angoisse - Troubles psychosomatiques - Soutien à la parentalité et accompagnement psychologique de la grossesse et des premiers liens mère/bébé	Psychanalyse jungienne - Travail par le conte - Respiration - Balade
		0475/65.49.14				
		FR				
DEBROUX	Annick	Maison Médicale de Grez-Doiceau : Allée du Bois du Bercuit 23/1, 1390 Grez-Doiceau	Ados (à partir de 15 ans) / Adultes / Seniors	1ère ligne / Spécialisés	Trouble anxieux (trouble anxieux généralisé, attaque de panique, TOC, phobie, etc.) - Burn out professionnel ou parental - Trouble de l'humeur, dépression, trouble du sommeil - Dépendances alcool, tabac, cannabis, jeux - Gestion des émotions, estime de soi, confiance en soi - Deuil - Perte d'autonomie	Entretien clinique individuel (Thérapie cognitivo-comportementale) - Entretien motivationnel - Techniques de relaxation - Résolution de problèmes
		0474/90.68.44				
		FR				
HUTSE	Nicole	Clos des Cheneaux 6, 1390 Grez-Doiceau	Ados (à partir de 15 ans) / Adultes / Seniors	1ère ligne / Spécialisés	Burn out - Dépendance (alcool, médicaments) - Victimes de violences	Psychothérapie analytique et systémique - EMDR
		0497/05.76.30				
		FR				

# INCOURT

Identification			Public cible	Types de soins	Informations soins	
Nom	Prénom	Adresse/Téléphone/Langue			Spécialisations	Techniques
DERWAHL	Florence	Chaussée de Namur 87, 1315 Incourt	Enfance / Ados / Adultes / Seniors	1ère ligne / Spécialisés	Troubles de l'humeur - Troubles anxieux - Burn out professionnel et parental - Troubles du comportement (enfants/adolescents) - Troubles de l'attachement - Troubles du développement psycho-affectif	Thérapie par le jeu de sable - Traitement du burnout parental et professionnel - Médiation animale et thérapie assistée par l'animal
		Rue de la Tombe Romaine 1A, 1315 Glimes				
		0473/52.66.13				
		FR				

# ITTRE

Identification			Public cible	Types de soins	Informations soins	
Nom	Prénom	Adresse/Téléphone/Langue			Spécialisations	Techniques
DE VLIEGER	Gaëlle	Rue Haute 29, 1460 Ittre <i>(uniquement le mercredi matin)</i>	Ados (min 10ans) / Adultes	1ère ligne / Spécialisés	Parentalité - Burn-out parental et professionnel - Difficultés relationnelles - Gestion émotionnelle - Assuétudes - Anxiété - Trouble de l'estime de soi et de la confiance en soi - Soutien à l'entourage - Soutien au désir d'enfant - Dépression - Relation d'emprise	Approche dynamique et intégrative : analyse transactionnelle - systémique - thérapie brève orientée solution
		0468/38.46.89				
		FR				
PRIEUR	Marie-Hélène	Espace Au vert Ittre Rue haute 29, 1460 Ittre	Ados / Adultes <i>(uniquement du groupe)</i>	1ère ligne / Spécialisés	Anxiété – Gestion du stress – Burn out – Troubles de l'humeur – Gestion des motions – CNV ( communication non violente et gestion des conflits)	Psychothérapie TCC – Diagnostic et traitement du burn out professionnel et parental
		0477/95.23.27				
		FR				
VANDERSCHUEREN	Delphine	Rue des digues 18, 1461 Haut-Ittre	Adultes / Seniors	1ère ligne / Spécialisés	Epuisement professionnel et familial - Dépression	Thérapie Systémique Brève
		0478/77.02.07				
		FR				
WALRAVENS	Véronique	Centre Paramédical Ittre Les Dignes Rue des digues 18, 1460 Ittre	Ados / Adultes / Seniors	1ère ligne / Spécialisés	Stress aigu – Etats traumatiques (agression physique, verbale) – Harcèlement – Accident dans l'ex de l'activité professionnelle – Maladies invalidantes et/ou chroniques – Deuils – Anxiété, difficultés relationnelles, personnelles, d'adaptation – Epuisement professionnel - Dépression	Hypnose conversationnelle et trauma – Thérapie d'acceptation et d'engagement – Thérapie brève orientée solution
		0476/95.17.18				
		FR				

Identification			Public cible	Types de soins	Informations soins	
Nom	Prénom	Adresse/Téléphone/Langue			Spécialisations	Techniques
WARNIMONT <i>(en congés maternité à pd. 24/11/23)</i>	Estelle	Rue du Rouge-Bouton 45, 1460 Ittre	Petite enfance / Enfants / Ados / Adultes / Seniors	1ère ligne / Spécialisés	Troubles anxieux - Gestion du stress - Assuétudes/conduites addictives - Troubles du comportement et conduites à risque - Troubles de l'humeur - Gestion des émotions - Troubles de l'attention - Difficultés relationnelles - Difficultés d'apprentissage - Burn-out professionnel et parental - Lésions cérébrales acquises et démences : difficultés relationnelles et troubles de l'humeur - Deuil et traumatisme - Réinsertion scolaire, sociale et professionnelle	Outils systémiques (objets flottants, génogramme, métaphores, recadrage,) - Techniques de psychoéducation - Outils et médiats issus d'autres formations (sketchnoting, brainstorming, échelles d'anxiété et de dépression, certains outils de TCC, ) - Inclusion possible des parents dans le suivi des enfants (entretiens familiaux) - Lecture systémique des entretiens individuels visant à travailler sur les ressources individuelles, familiales et environnementales de la personne.
		0472/84.22.39				
		FR, NL				

# JODOIGNE

Identification			Public cible	Types de soins	Informations soins	
Nom	Prénom	Adresse/Téléphone/Langue			Spécialisations	Techniques
DAMRY	Mélanie	Rue de Piétrain 104/5, 1370 Jodoigne	Ados / Adultes / Seniors	1ère ligne / Spécialisés	Dépression - Troubles anxieux - Deuil et perte - Aidants proches et personnes en perte d'autonomie - Burn-out - Gestion émotionnelle au sens large	Psychothérapie centrée sur la personne - Focusing - Pleine conscience - Psychoéducation
		0472/58.72.79				
		FR				
DEMILIER	Lionel	Rue d'Orbais 23, 1370 Jauchelette	Ados / Adultes	1ère ligne / Spécialisés	Troubles psychologiques sévères en ce compris des troubles tels que la schizophrénie, la paranoïa, les troubles bipolaires, :dépression - Souffrance ressentie dans les sphères de l'intime et du travail - Mal-être lié à la relation de couple, familiale, parents-enfants - Difficultés ou malaises rencontrés dans le cadre scolaire - Interrogations personnelles quant aux compétences intellectuelles, HP - Pratiques addictives	Entretiens individuels ou de groupe - Co- construction d'outils soutenant le processus psychologique - Utilisation, au cas par cas, de médias soutenant l'élaboration symbolique
		Rue Saint-Jean 23, 1370 Jodoigne				
		0495/92.70.67  FR				
HAHEYEN	Céline	Basse Voie 19, 1370 Jodoigne	Ados / Adultes	1ère ligne / Spécialisés	Dépression – Burn Out – Assuétude – Problème relationnel/familial/conjugal/sexuel/exist entiel – Deuil – Maladie – Perte d'autonomie – Séparation/Divorce – Traumas – Anxiété – Gestion émotionnelle	Entretien clinique – Analyse de la demande – Ecoute active et thérapeutique – Fixation d'objectifs – Entretien motivationnel – Médias thérapeutiques – lectures – Ecriture thérapeutique – Génogramme – Récit de vie – Ligne de vie – Technique d'art-thérapie
		0499/84.80.46				
		FR				
SCORNEAUX	Eve	Rue d'Orbais 23, 1370 Jauchelette	Petite enfance / Enfants / Ados / Adultes / Seniors	1ère ligne / Spécialisés	Souffrance au travail (burn-out, bore-out, maltraitance, harcèlement) - Développement psycho-affectif du jeune enfant - Psychopathologie diverse (troubles alimentaires, du sommeil, de l'humeur, assuétudes) - Fonctionnements "hyper" : hyperactivité, hypersensibilité, haut potentiel intellectuel - Deuil - Abandon - Grossesses non-abouties - IVG - Infertilité - Difficultés relationnelles, violences - Travail des émotions, intelligence émotionnelle - Clinique du passage à l'acte (casier judiciaire, travail sous mandat, collaboration services)	Utilisation d'objets médiateurs (Dixyst module individuel, cartes besoins, cartes émotions, ...) - Expérience d'animation de groupe (à la LBSM, EVRAS dans les écoles) : brise-glace, stimulation du processus, clôture - Techniques d'intelligence collective - Approche psychanalytique - Prise en charge systémique
		0478/68.99.22				
		FR				

Identification			Public cible	Types de soins	Informations soins	
Nom	Prénom	Adresse/Téléphone/Langue			Spécialisations	Techniques
VANDE WEGHE	Noémie	Place Major Boine 3, 1370 Jodoigne	Adultes / Seniors	1ère ligne / Spécialisés	Conflits familiaux - Préparation de fin de vie - Pathologies psychiques (dépression, bipolarité, paranoïa, ...) – Deuils - Isolement, solitude - Epuisement de l'aidant et/ou des services d'aide - Troubles du comportement - Pathologies dites cognitives (démence, AVC, SLA, SEP, ... ) - Confiance en soi, renforcement du self, acceptation de soi	Ecoute active - Utilisation d'objets flottants Récit de vie - Entretien motivationnel – Relaxation - Restructuration cognitive - Questionnement circulaire – Recadrage - Prescription de tâche
		Local à la Mutualité Chrétienne : Rue du Bosquet 6F, 1370 Jodoigne				
		0491/16.61.13				
		FR				
VAN NIEUWENBORGH	Céline	Rue longue 19, 1370 Piétrain  0472/35.09.96  FR	Adultes	1ère ligne / Spécialisés	Souffrance au travail – Psychotraumato – Sexologie - Burn-out parental	Hypnose et imagerie mentale – EMDR – ACT



# LA HULPE

Identification			Public cible	Types de soins	Informations soins	
Nom	Prénom	Adresse/Téléphone/Langue			Spécialisations	Techniques
HOLENDER	Raphaëlle	Avenue Justice Broquet 2A, 1310 La Hulpe	Enfance /Ados / Adultes / Seniors	1ère ligne / Spécialisés	Relation Parents-Enfants - Guidance - Consultation enfance handicapée (IMC) en institution - Troubles alimentaires - Questions euthanasie - Problèmes vertiges et acouphènes - Toutes problématiques	Psychologie humaniste (l'actualisation des potentialités individuelles, la réalisation de soi, la possibilité d'une croissance personnelle et donc d'un projet existentiel. L'individu humain est considéré comme libre et responsable de son destin.) - Travail en équipe - Travail Individuel et groupe familiaux, en face à face/ thérapies brèves et longues, visite dans les familles.
		0471/72.15.30				
		FR, EN				
MARTINACHE	Louis	Uniquement du groupe 0473/69.84.39	Seniors	1ère ligne / Spécialisés	Groupes de responsabilisation pour auteurs de violences conjugales et intrafamiliale.	
		FR				
MELIANI	Karima	Chaussée de Bruxelles 40, 1310 La Hulpe	Petite enfance / Enfants / Ados / Adultes / Seniors	1ère ligne / Spécialisés	TDAH - HP - Deuil - Dépendances : dépendance affective, autres dépendances - Confiance en soi - Burn out	Programme spécifique de gestion des émotions par l'hypnose (dépendance affective) - Groupe thérapeutique en hypnose et développement personnel - Thérapie systémique - Hypnothérapeute
		0497/44.46.37				
		FR, NL				

# LASNE

Identification			Public cible	Types de soins	Informations soins	
Nom	Prénom	Adresse/Téléphone/Langue			Spécialisations	Techniques
CELERIER	Virginie	Chemin de Pêque 17, 1380 Lasne	Enfants / Ados / Adultes	1 <sup>ère</sup> ligne / Spécialisés	Dépression – Traumas – Deuil – Trouble alimentaire – Trouble envahissant du comportement (Autisme) – TDAH – TOC – Burn Out – Trouble du lien (boucle relationnelle) – Psychose infantile – Toxicomanie – Dépendances	Jeux – créativité – Objets flottants – Permaculture (retrouver son centre émotionnel par la terre) – Atelier d’écriture thérapeutique - Activités génératrices de lien social, renforçant l’image de soi et la résilience
		0473/45.00.40				
		FR				
DUMONT	Loïc	Rue Culée 7, 1380 Plancenoit 0471/25.40.14 FR	Enfants (àpd 10 ans) Ados / Adultes	1 <sup>ère</sup> ligne / Spécialisés	Approche psychanalytique, humaniste, existentielle – Epuisement – Burn Out – Image de soi	Techniques de relaxation (respiration, Jacobson, imagerie mentale) – Walking Therapy
ERRERA	Aude	Chemin du Pêque 17, 1380 Lasne	Petite Enfance / Enfance / Ados / Adultes	1 <sup>ère</sup> ligne / Spécialisés	Angoisses - Burn out - Phobie scolaire – Harcèlement - Gestion des écrans – Traumas – Deuil – Différenciation – Frustration – Emotions - Troubles du comportement – Perte de confiance en soi - Dysharmonie évolutive - Hauts potentiels - Dynamique familiale - Se positionner - Difficultés à verbaliser – Boucle relationnelle - Relations	Entretien verbal, créatif, ludique, projectif - Différents ateliers - Hippothérapie et équitaérapie
		Route de la Marache 13, 1380 Lasne				
		0486/53.30.98				
		FR				
MARTINACHE	Louis	Uniquement du groupe 0473/69.84.39 FR	Seniors	1 <sup>ère</sup> ligne / Spécialisés	Groupes de responsabilisation pour auteurs de violences conjugales et intrafamiliales.	

# MONT-SAINT-GUIBERT

Identification			Public cible	Types de soins	Informations soins	
Nom	Prénom	Adresse/Téléphone/Langue			Spécialisations	Techniques
DE BONHOME	Johanne	Rue demi-lune 4, 1435 Mont-Saint-Guibert	Ados (à partir de 15ans) / Adultes / Seniors	1ère ligne / Spécialisés	Burn out – Anxiété - Difficultés relationnelles et de couple – Phobies - Orientation professionnelle – Deuil – Traumas – Manque de confiance en soi – Choix de vie	Thérapie cognitivo-comportementale - Thérapie brève et systémique - Hypnose - Act thérapie - EMDR
		0477/30.54.15				
		FR				
RIGAUX	Charlotte	Rue de l'Ornoy 41, 1435 Mont-St-Guibert 0473/40.76.00 FR	Enfants / Ados / Adultes	1ère ligne / Spécialisés	Psychothérapie systémique générale (famille, couple et individuel) – Psychotrauma – Deuil - Difficultés liées au passage des cycles de vie - Burn out (pro ou parental) – HPI - Troubles anxieux ou dépressifs	Entretiens systémiques - Techniques de relaxations - Objets flottants - Techniques hypnotico-imaginatives
ROBEIN	Margaux	Rue Saint Jean 19B/1, 1435 Mont-St-Guibert	Adultes / Seniors	1ère ligne / Spécialisés	Addictions - Troubles anxieux - Troubles de l'humeur - Burn-out professionnel - Burn-out parental - Difficultés relationnelles	Psychoéducation - Entretien motivationnel - Restructuration cognitive - Génogramme - Analyse fonctionnelle - Métaphores
		010/39.48.44				
		FR				
SCHUL	Laetitia	Rue Godeau 7, 1435 Corbais  0471/44.31.79  FR	Ados (à partir de 15ans) / Adultes / Seniors	1ère ligne / Spécialisés	Troubles anxieux, troubles dépressifs - Traumas (catastrophe naturelle, agressions, viols, choc émotionnel à l'annonce d'une maladie, d'un décès, ...) - Tentatives de suicides, idées suicidaires (évaluation des risques, urgences, dangerosité, liens avec les personnes ressources, suivi post-hospitalisations) - Maladies chroniques, maladies graves (cancer) - Epuisement multifactoriel (évaluation, soutien, récupération, reconstruction) - Deuils et deuils périnataux (perte d'un être cher, perte durant la grossesse, interruption médicale de grossesse, décès in utero, ...) - Difficultés relationnelles	Thérapie brève (analyse du contexte systémique, outils de motivation au changement) - L'entretien motivationnel - Thérapie expérientielle et centrée sur la personne (C. Rogers, courant humaniste) - EMDR (Traitement des traumas) - Animation de groupes pour personnes endeuillées

# NIVELLES

Identification			Public cible	Types de soins	Informations soins	
Nom	Prénom	Adresse/Téléphone/Langue			Spécialisations	Techniques
CUCCIA	Rosa	La Rochelle 19, 1400 Nivelles	Adultes / Seniors	1ère ligne / Spécialisés	Double diagnostic (déficience intellectuelle et/ou troubles de la santé mentale, troubles du comportement, troubles autistiques) - Troubles anxieux - Conduites à risque - Troubles de la personnalité - Troubles de l'humeur - Violences intrafamiliales - Sexologie - Trouble de l'attachement - Burn-out - Troubles psychotiques - Addictions	Approche centrée sur la personne de Carl Rogers - Entretien motivationnel - Hypnose
		0489/26.05.79				
		FR, IT				
HANOT	Justine	Rue Saint-Anne 9 A/B, 1400 Nivelles	Ados (à partir de 15 ans) /Adultes / Seniors	1ère ligne / Spécialisés	Stress - Anxiété -angoisses - Dépression - Burn-out - Assuétudes - Burn-out parental - Idées suicidaires - Problématique concernant l'identité ou l'orientation sexuelle - Grossesse compliquée - Difficulté à tomber enceinte - Avortement	Thérapie Systémique - Entretien individuel, couple, famille - Objets flottants - Groupe de parole
		0485/40.82.89				
		FR				
HOLENDER	Raphaëlle	Place Emile Delalieux 40, 1400 Nivelles	Petite enfance / Enfants / Ados / Adultes / Seniors	1ère ligne / Spécialisés	Relation Parents-Enfants - Guidance - Consultation enfance handicapée (IMC) en institution - Troubles alimentaires - Questions euthanasie - Problèmes vertiges et acouphènes - Toutes problématiques	Psychologie humaniste - Travail en équipe - Travail Individuel et groupe familiaux, en face à face/ thérapies brèves et longues, visite dans les familles.
		0471/72.15.30				
		FR, EN				
LIEBIN	Yolande	Place Emile Delalieux 40, 1400 Nivelles	Petite enfance / Enfants / Ados / Adultes / Seniors	1ère ligne / Spécialisés	Anxiété - Dépression - Dépendance - Troubles de la personnalité - Burn-out familial et professionnel - Troubles psychologiques	TCC - EMDR - Hypnose Eriksonienne
		Rue Sainte Barbe 25, 1400 Nivelles				
		0477/42.75.47				
		FR				

Identification			Public cible	Types de soins	Informations soins	
Nom	Prénom	Adresse/Téléphone/Langue			Spécialisations	Techniques
QUAIRIAUX	Etienne	Rue de Mons 67, 1400 Nivelles	Petite enfance / Enfants / Ados / Adultes / Seniors	1ère ligne / Spécialisés	Problèmes d'addiction (toxicomanie, alcoolisme...) - Anxiété - Dépression - Burn out	Hypnose éricksonienne - Formation en psychothérapie infanto juvénile d'orientation systémique - Expression émotionnelle chez les tout petits - Verbalisation sur la thématique du harcèlement chez les plus grands - Jeux de rôles - Attention accrue à porter à la disponibilité des ressources individuelles et groupales
		0478/22.63.32				
		FR				
Taelman	Stéphanie	Chemin du Château 11, 1400 Nivelles 0471/21.10.98 FR	Adultes / Seniors	1ère ligne / Spécialisés	Dépression - Anxiété - Dépendances - Accompagnement dans la maladie - Troubles cognitifs ( mémoire, attention,...)	Thérapie cognitivo-comportementale et émotionnelles des troubles anxieux
VAN UFFEL	Pascale	Rue du Vivier 1, 1401 Baulers	Adultes / Seniors	1ère ligne / Spécialisés	Accompagnement seniors – Démence - Accompagner son parent vieillissant - Thérapie de couple - Violences conjugales et intrafamiliales	Psychothérapie systémique (travail avec les couples et les familles) - Thérapie de couple
		0491/36.44.80				
		FR				
Weil	Dominique	Allée Willy Chaufoureau 9, 1400 Nivelles 0477/35.38.13 FR	Ados (à partir de 15 ans) /Adultes / Seniors	1ère ligne / Spécialisés	Abus et maltraitance - Systémique, Coaching de vie - Orientation clinique psychanalytique - Burn-out - Remise au travail après une période d'absence - Douleur chronique - Fatigue chronique - SED et fibromyalgie, cancer - Dépression, angoisse, anxiété	Coaching - Psychothérapie systémique et familiale - Approche bio-psycho-social, - Analyse bioénergétique (corps - psychisme) - Outil d'évaluation pour diagnostic pour envoyer vers un psychiatre dans certaine situation - Gestion de crise - Thérapie brève - Prise en charge trauma pour prévenir d'un stress post traumatique

# ORP-JAUCHE

Identification			Public cible	Types de soins	Informations soins	
Nom	Prénom	Adresse/Téléphone/Langue			Spécialisations	Techniques
AUBERTIN	Stéphanie	Rue Henri Grenier 16, 1350 Orp-Jauche	Ados (à partir de 15 ans) / Jeunes adultes / Adultes	1ère ligne / Spécialisés	Difficultés psychiatriques modérées et stabilisées sous traitement - dépendances (toxicomanie, alcool, cannabis, jeux) - Traumas multiples - crises identitaires globales	Orientation psychanalytique - Entretien motivationnel
		0471/36.95.92				
		FR				
LEYENS	Sophie	Avenue Albert Drossart 34, 1350 Orp-Jauche 0495/92.56.09 FR	Adultes / seniors	1ère ligne / Spécialisés	Anxiété - Dépression - Dépendance tabagique - PTSD	TCC (thérapies cognitivo-comportementales) - Pleine conscience - Hypnose

# OTTIGNIES-LOUVAIN-LA-NEUVE

Identification			Public cible	Types de soins	Informations soins	
Nom	Prénom	Adresse/Téléphone/Langue			Spécialisations	Techniques
ALPI	Isabelle	Place du Centre 7, 1340 Ottignies	Adultes / seniors	1ère ligne / Spécialisés	Anxiété - Stress - Burnout – Dépression – Alcoolisme sous forme légère	EMDR - Entretien non directif - Thérapie brève orientée solutions - Analyse transactionnelle - Techniques corporelles (focusing, mindfulness et cohérence cardiaque) - Psychoéducation - Coaching
		0476/69.21.74				
		FR, EN, IT				
CARTON	Isabelle	Rue Lucas 5, 1340 Ottignies 0488/36.93.16  FR, NL	Adultes / Seniors	1ère ligne / Spécialisés	Anxiété - Difficultés relationnelles - Dépression - Assuétudes - Troubles psychotiques - Burn out	Psychothérapie analytique - Entretien motivationnel
CROONENBERGHS	Marie-Cécile	Avenue des Mespelliers 19, 1348 Louvain-la-Neuve	Petite enfance / Enfants / Ados / Adultes / Seniors	1ère ligne / Spécialisés	Burn-out parental - Jeux de sable - Périnatalité - Attachement	Jeux de sable - RMTI - Techniques bun-out parental
		0473/37.31.11				
		FR, EN, ES				
DE BONHOMME	Johanne	Rue demi-lune 4, 1435 Mont-Saint-Guibert 0477/30.54.15  FR	Ados (à partir de 15ans) / Adultes / Seniors	1ère ligne / Spécialisés	Burn out – Anxiété - Difficultés relationnelles et de couple – Phobies - Orientation professionnelle – Deuil – Traumas – Manque de confiance en soi – Choix de vie	Thérapie cognitivo-comportementale - Thérapie brève et systémique - Hypnose - Act thérapie - EMDR
DEPAEPE	Emmylou	Rue du Moulin 9, 1340 Ottignies	Adultes / Seniors	1ère ligne / Spécialisés	Troubles psychiatriques (bipolarité et psychose principalement) - Addiction alcool - Troubles dépressifs - Burn out - Soutien à la parentalité	Travail pluridisciplinaire de la crise - Approche institutionnelle et socio- éducative - Animations de groupe - Approche centrée sur le rétablissement, sur la personne - Entretien motivationnel - Thérapies cognitivo-comportementales et émotionnelles
		0471/37.06.86				
		FR				

Identification			Public cible	Types de soins	Informations soins	
Nom	Prénom	Adresse/Téléphone/Langue			Spécialisations	Techniques
HECK	Laurent	Rue Haute 20, 1340 Ottignies	Petite enfance / Enfants / Ados / Adultes / Seniors	1ère ligne / Spécialisés	Personnes enfant/ado/adulte en situation de handicap - Proches, parents et fratrie de personnes handicapées - Enfants, adolescents, jeunes adultes parentifiés, abusés, victimes de maltraitance psychologique - Adultes souffrant de trouble d'état-limite/borderline, bipolaires, de schizophrénie - Adultes ayant vécu l'inceste ou autre traumatisme dans la jeunesse - Seniors aux prises avec la maladie, le vieillissement et la diminution de leur capacités physiques	Thérapies brèves orientées solution à l'attention des jeunes - Entretien et thérapies systémique avec les familles - Entretien et thérapies systémique de couple
		0479/39.42.34				
		FR, AL				
LE CARDINAL	Anne-Laure	Welc'Home, Verte Voie 20, 1348 Louvain-la-Neuve 0496/82.85.97 FR	Petite Enfance / Enfants / Ados / Adultes / Seniors	1ère ligne / Spécialisés	Migration – Traumatisme - Trouble de l'attachement – Interculturalité - Accueil familial de de migrant	Thérapie systémique - Entretien individuel, familial - Relaxation
LEROY	Liliane	Rue de la Vallée 11, 1340 Ottignies	Ados / Adultes / Seniors	1ère ligne / Spécialisés	Violences conjugales - Traumas - Burn out - Harcèlement - LGBT - Genre - Sevrage tabac - Dépression et troubles de l'humeur - Maladies chroniques/douleurs	Systémique - Art thérapie - Hypnose
		0476/64.65.64				
		FR				
MAISON	Caroline	Avenue Reine Astrid 12, 1340 Ottignies 0487/54.32.17 FR	Petite enfance / Enfants / Ados / Adultes / Seniors	1ère ligne / Spécialisés	Troubles de l'attachement – Séparation - Violences conjugales - Enfants placés – Radicalisation - Burn out parental	Travail systémique et familial - Thérapie individuelle et de couple - Soutien psychologique en groupe (pas de réelle thérapie)



Identification			Public cible	Types de soins	Informations soins	
Nom	Prénom	Adresse/Téléphone/Langue			Spécialisations	Techniques
MERGAN	Catherine	Place Agora 5, 1348 Louvain-la-Neuve	Ados / Adultes / Seniors	1ère ligne / Spécialisés	Burnout parental - Parentalité - Burnout et épuisement professionnel - Dépression, Stress et anxiété - Suicide - Problématiques relationnelles diverses : harcèlement, couple, séparation, sexualité... - Violences conjugales et familiales - Abus et maltraitance - Deuil - Vécu de la maladie - Dépendances	EMDR - Hypnose et Hypnose conversationnelle - Entretiens avec une orientation systémique - Techniques humanistes issues du travail de Carl Rogers - Entretiens motivationnels (particulièrement dans les problématiques de dépendances) - Outils issus de la thérapie d'impact - Groupes de parole
		0475/77.26.65				
		FR				
ORBAN	Pierre	Rue Lucas 5, 1340 Ottignies	Ados / Adultes	1ère ligne / Spécialisés	TSPT – Phobies spécifiques – Phobies d'impulsion – Hypochondrie – Troubles paniques – Addictions	TCC – Protocoles pour le TSPT (EMDR, CPT, EP)
		Rue du Neufmoustier 6, 1348 Louvain-la-Neuve				
		0485/31.91.70  FR				
PIRET-GERARD	Séverine	Rue Nicaise 1A, 1341 Céroux-Mousty	Petite enfance / Enfants / Ados / Adultes / Seniors	1ère ligne / Spécialisés	Gestion du stress et des émotions - Troubles anxieux – SSPT – Deuils – Traumas - Burn-out - Dépression	Thérapie brève (systémique stratégique) - Hypnose conversationnelle - Système familial intérieur (IFS) ou thérapie relationnelle intérieure (TRI)
		0474/37.70.90				
		FR				
RENSON	Marie	Rue Lucas 5, 1340 Ottignies	Adultes / Seniors	1ère ligne / Spécialisés	Anxiété – Dépression - Difficultés personnelles et relationnelles - Burn-out / stress au travail - Burn-out parental - Evénements de vie (retraite, changement de travail, ...) - Gestion du stress - Gestion des émotions - Estime de soi / image de soi - Accompagnement du deuil Solitude - Perte de l'autonomie (physique / mentale) - Douleurs chroniques	Outils thérapie cognitivo- comportementale
		0474/45.85.03				
		FR				
SMEESTERS	Marie	Avenue Georges Lemaître 9, 1348 Louvain-la-Neuve	Enfants / Ados / Adultes / Seniors	1ère ligne / Spécialisés	Anxiété - Confiance en soi - Epuisement/burn out - Problèmes relationnels/affectifs - Parentalité	Outils de la thérapie systémique brève
		0479/12.24.01				
		FR- EN				

Identification			Public cible	Types de soins	Informations soins	
Nom	Prénom	Adresse/Téléphone/Langue			Spécialisations	Techniques
STADNIK	Daphné	Avenue Provinciale 50, 1341 Ottignies	Enfants / Ados / Adultes	1ère ligne / Spécialisés	Troubles anxieux, relationnels, de l'attention, du comportement chez l'enfant - Anxiété, peur, dépression, troubles variés chez l'adulte - Violences intrafamiliales : auteurs et victimes - Dérochage social et scolaire - Idées suicidaires chez l'adolescent – Autisme – Handicap - Troubles psychiatriques	Psychanalyse – Médiation animale/zoothérapie - Dynamique de groupe - Outils systémiques
		0474/60.55.71				
		FR				
TOMAN (en arrêt maladie jusque fin 2023)	Anais	Rue Lucas 5, 1340 Ottignies	Adultes / Seniors	1ère ligne	Troubles anxieux - Addictions comportementales (écrans, anorexie, boulimie, alcool etc) - Troubles de l'humeur (dépression, bipolarité,...) - Burn out (familiaux et/ou professionnels)	Exposition in vivo et en imaginaire - Entretiens motivationnel - Thérapies cognitivo-comportementales
		0498/15.93.66  FR, EN				
VAN SCHENDEL (en congés de maternité jusqu'au 24/03/24)	Anais	Rue du Moulin 9, 1340 Ottignies	Adultes / Seniors	1ère ligne / Spécialisés	Assuétudes - Alcoologie	Entretien motivationnel - Outils d'alcoologie (journal de consommation, balance décisionnelle...) - Ateliers de groupe artistique, psychocorporel, centré sur les émotions et groupes de parole
		0472/49.62.35				
		FR				
VAN TICHELEN	Benoit	Avenue des Hêtres 2, 1340 Ottignies	Adultes / Seniors	1ère ligne / Spécialisés	Anxiété - Dépression - Troubles de la personnalité - Processus d'individualisation - Troubles relationnelles - Questions de parentalités - Psychoses	Entretien clinique - Psychodynamique avec intégration du contexte - Systémique et analytique - Récit de vie
		0479/99.74.04  FR				
VAN OUDENHOVE	Chantal	Maison Médicale Passerelle Santé Rue du Val St Lambert 1348 Louvain-la-Neuve	Ados / Adultes / Seniors	1ère ligne / Spécialisés	Difficultés relationnelles, conjugales et familiales – Attachement - Traumas, anxiété, stress - Etudiant, Exil, LGBTQI +	Thérapie systémique (individuel, couple et famille) - EMDR, ICV (Lifespan Integration), thérapie des états du moi - Ennéagramme
		0484/69.23.70				
		FR				

# PERWEZ

Identification			Public cible	Types de soins	Informations soins	
Nom	Prénom	Adresse/Téléphone/Langue			Spécialisations	Techniques
DEMELENNE	Nicolas	Chaussée de Wavre 2a, 1360 Perwez	Enfants / Ados / Adultes / Seniors	1ère ligne / Spécialisés	Troubles anxieux, dépressifs, assuétudes, burnout (professionnel et parental), difficultés de couple, séparation, deuil.	Analyse de la demande - Diagnostic rapide de situation (forces / à renforcer) - Traitement orienté objectifs et évaluation de ceux-ci (Orienté recovery : réintégration de la personne dans un circuit sociétal) - Adaptatif au rythme de la personne
		0491/58.90.08				
		FR, UKR + RU (avec app. Téléphone)				
GENOT	Hoëlle	Chaussée de Wavre 166, 1360 Perwez 0492/08.21.27 FR	Enfants (àpd 6ans) / Ados / Adultes / Seniors	1ère ligne / Spécialisés	Cérébrolésion acquise - Troubles développementaux - Accompagnement des aidants proches - Haut potentiel intellectuel - Prévention et guidance parentale - Maladie chronique	Psychoéducation - Ecoute et relation d'aide en entretiens individuels et familiaux - Analyse fonctionnelle - Animation de groupes
GILLÈS DE PÉLICHY	Anne-Charlotte	Centre médical Polyhedra Rue du Cani 2 bte 4, 1360 Perwez	Ados / Adultes	1ère ligne / Spécialisés	Crise adolescente - Décrochage scolaire - Phobie sociale - Phobie scolaire - Troubles liés à de la maltraitance - Questionnements identitaires - Relation parents-ados - Construction identitaire - Mal-être généralisé - Suivi SAJ/SPJ	Formation aux pratiques dans le champ de l'adolescence et de la jeunesse - Approche jungienne - Techniques systémiques - Utilisation de médias (cartes, mannequins, plastiline, émotions/besoins, techniques projectives etc).
		0497/44 24 38				
		FR				
MEUNIER	Julie	Rue de Trémouroux 95, 1360 Orbais 0476/72.01.66 FR	Enfants / Ados / Adultes / Seniors	1ère ligne / Spécialisés	Développement personnel - Troubles anxieux - Troubles dépressifs - Hypersensibilité - Haut potentiel - Difficultés relationnelles - Maladies chroniques – Euthanasie - Burnout	Ecoute, reflet et soutien - Outils analytiques - Outils cognitivo- comportementaux - Outils systémiques - Outils psychocorporels - Stratégies de communication - Gestion des émotions - Méditation pleine conscience – EMDR - Jeux, dessin

# RAMILIES

Identification			Public cible	Types de soins	Informations soins	
Nom	Prénom	Adresse/Téléphone/Langue			Spécialisations	Techniques
GERARD	Emilie	Rue Grand Warichet 3, 1367 Mont Saint André	Adultes	1ère ligne / Spécialisés	Traitement des traumas simples et complexes - Anxiété, phobies et tocs - Problème de confiance en soi - Difficulté relationnelle, de coupe ou de famille	Psychothérapie Systémique - Psychothérapie EMDR - Psychothérapie avec Hypnose - Gestion émotionnelle (cohérence cardiaque et outils de stabilisation)
		0473/41.45.18				
		FR				
VANLEDE	Marie	Rue du Piroy 70, 1367 Autre-Eglise  0497/55.18.11  FR	Ados / Adultes	1ère ligne / Spécialisés	Traumas - Difficultés familiales, relationnelles, scolaires, professionnelles, émotionnelles	Thérapie brève et systémique (Palo Alto) - Hypnose conversationnelle - Coaching

# REBECQ

Identification			Public cible	Types de soins	Informations soins	
Nom	Prénom	Adresse/Téléphone/Langue			Spécialisations	Techniques
AUBOIS	Marie-Eve	Centre pluridisciplinaire du Stoquois Chemin du Stoquois 77b, 1430 Rebecq	Adultes / Seniors	1ère ligne / Spécialisés	Trauma – Trouble de la personnalité/borderline – Troubles du sommeil – Troubles de l’attachement – Deuil – Peur/Phobies – TOC – Anxiété / Dépression	Thérapie Act – EMDR – Hypnose – Bilans psycho-affectifs
		0479/16.65.02				
		FR				
HALCONRUY	Anne-Marie	Chaussée Maieur Habils 23, 1430 Rebecq  0476/55.37.69  FR, NL	Adultes / Seniors	1ère ligne / Spécialisés	Psychologie clinique	Communication facilitée
KESSLER	Sarah-Jane	Chemin du Stoquois 77b, 1430 Rebecq	Ados / Adultes	1ère ligne / Spécialisés	Gestion du stress – Burn-out professionnel et parental (diagnostic, prévention et traitement) – Troubles anxieux (anxiété généralisée, anxiété sociale, crises d’angoisses) – Troubles de l’humeur (Dépression, bipolarité) – Hypersensibilité – Haut potentiel intellectuel - Harcèlement – Difficultés relationnelles – Problèmes de confiance en soi et d’affirmation de soi – Gestion des émotions – Perfectionnisme	Entretiens individuels - Techniques issues des TCC - Approche centrée sur la personne - Thérapie ACT - Psychoéducation - Prescription de tâches - Techniques de relaxation - Traitement spécifique du burn- out professionnel et parental
		0491/73.36.82				
		FR				
MAES	Gérald	Centre du Stoquois Chemin du Stoquois 77b, 1430 Rebecq  CPAS Rue Dr Colson 1, 1430 Rebecq  0477/59.21.23  FR	Adultes	1ère ligne / Spécialisés	Burn-out – Stress – Dépression - Haut- Potentiel - Orientation sexuelle - Anxiété / TOC	Thérapie ACT - Thérapie des schémas - Relaxation - Méditation

# RIXENSART

Identification			Public cible	Types de soins	Informations soins	
Nom	Prénom	Adresse/Téléphone/Langue			Spécialisations	Techniques
BESSA DE OLIVEIRA	Katia	Rue de l'Eglise 34, 1330 Rixensart	Adultes / Seniors	1ère ligne / Spécialisés	Dépression - Anxiété - TOC - Phobie - Douleur chronique - Obésité, troubles alimentaires - Dépendances - Violences conjugales - Burn out - Trouble du sommeil - Manque de confiance en soi - Gestion émotionnelle - Développement personnel	TCC - Hypnothérapie - Mindfulness - Thérapie brève
		0472/74.23.14				
		FR				
GROSJEAN	Astrid	Centre Mon Verger : Place Communale 71, 1332 Genval  0475/84.51.73  FR	Ados (à partir de 12 ans) /Adultes	1ère ligne / Spécialisés	Tous types de symptômes révélant un mal-être : dépression, angoisses, troubles alimentaires, troubles du comportement, questionnements identitaires, ...	Co-thérapie - Animations d'ateliers d'expression – Support médias si nécessaire
MARISCAL (en arrêt maladie jusqu'au 10/12/23)	Nathalie	Rue de la Station 35, 1332 Genval	Adolescent(à partir de 12 ans) / Adultes / Seniors	1ère ligne / Spécialisés	Difficultés affectives, relationnelles, familiales, parentales, conjugales et sexuelles - Difficultés scolaires (harcèlement, phobies scolaires, ...) - Difficultés professionnelles (burn-out, bore-out, ...) - Troubles anxieux, dépressifs, identitaires, ... - Troubles de l'attachement - Troubles addictifs - Difficultés liées à l'avancée en âge et à la fin de vie - Deuil - Tentatives de suicide	Ecoute et relation d'aide (pour les soins de première ligne) - Psychothérapie centrée sur la personne et expérientielle - Focusing (approche psychocorporelle) - Approche psychanalytique - Groupe de parole
		0478/21.27.47				
		FR, EN				
MARTINACHE	Louis	Uniquement du groupe  0473/69.84.39  FR	Seniors	1ère ligne / Spécialisés	Groupes de responsabilisation pour auteurs de violences conjugales et intrafamiliale.	

# TUBIZE

Identification			Public cible	Types de soins	Informations soins	
Nom	Prénom	Adresse/Téléphone/Langue			Spécialisations	Techniques
BOUBNAD	Souad	Rue Alexandre Navet 10/1, 1480 Tubize	Enfants / Ados / Adultes / Seniors	1ère ligne / Spécialisés	Problèmes de couple / famille - Anxiété - Dépression - Burn out - Démences - Deuil / Séparation - Troubles du comportement - Troubles des apprentissages - Echec scolaire / Décrochage scolaire - Traumas	Thérapie de couple / thérapie familiale - Outils de la TCC - Méthode Montessori adaptée aux personnes âgées - Communication non violente - Entretien motivational - Soutien à la parentalité - Psychoéducation - Evaluation / Remédiation cognitive
		Maison médicale Saint Samuel de Tubize : Rue de Mons 61A, 1480 Tubize				
		0478/38.39.38				
		FR, Arabe, Berbère				
GÜRBÜZ	Georges	Maison médicale Saint Samuel de Tubize : Rue de Mons 61A, 1480 Tubize  0484/72.61.75  FR	Adultes / Seniors	1ère ligne / Spécialisés	Addiction - Comportements violents - Dépression	Approche analytique et systémique - Entretien clinique
KHAMKHAM	Fatima	Espace Santé Pluriel : Rue de Mons 59, 1480 Tubize	Petite enfance / Enfants / Ados / Adultes	1ère ligne / Spécialisés	Trouble anxieux, état dépressif, perte ou recherche de sens, burn-out parental/professionnel , phobies sociales, difficultés émotionnelles ou relationnelles, psycho-trauma	Thérapies brèves - thérapie stratégique- thérapie orientée solutions-thérapie ACT (de l'acceptation)- hypnose thérapeutique- technique des mouvements oculaires ( type EMDR)- outils de psychoéducation
		0460/95.88.98				
		FR				
LIETAERT	Céline	Rue des Déportés 10B, 1480 Clabecq  0477/33.46.18  FR, IT	Ados / Adultes / Seniors	1ère ligne / Spécialisés	Difficultés liées aux étapes et aux aléas de la vie - Dépression, perte de sens - Difficultés relationnelles et affectives en famille, dans le couple conjugal et/ou parental, au travail - Accompagnement et apprivoisement des vécus émotionnels - Psycho trauma	Entretien individuel, de couple ou de famille – Ecoute – Présence - EMDR, Communication non-violente - IFS (Internal Family systems) et IR (Intelligence relationnelle) - Utilisation de média (figurines, images, ...) - Walking therapy

# VILLERS-LA-VILLE

Identification			Public cible	Types de soins	Informations soins	
Nom	Prénom	Adresse/Téléphone/Langue			Spécialisations	Techniques
GHISLAIN	Anne	Rue du Bosquet 26, 1495 Tilly	Enfants / Ados / Adultes	1ère ligne / Spécialisés	Traumatisme psychologique - Difficultés familiales - Violence intra-familiales - Burn-out et/ou difficultés professionnelles - Burn-out parental - Troubles anxieux - Troubles de l'humeur	Analyse et intervention systémique - EMDR
		Chaussée de Namur 10, 1495 Sart-Dames-Avelines				
		0493/99.61.03				
		FR				
HERMANT	Anne-Charlotte	Outreaching et groupes 0486/78.04.80	Ados / Adultes / Seniors	1ère ligne / Spécialisés	Violences conjugales - Violences sexuelles / abus / incestes - Traumatismes	Walking Therapy
		FR				
RIGAUX	Charlotte	Avenue Pont des Prêcheurs 21, 1495 Villers-la-Ville	Enfants / Ados / Adultes	1ère ligne / Spécialisés	Psychothérapie systémique générale (famille, couple et individuel) – Psychotrauma – Deuil - Difficultés liées au passage des cycles de vie - Burn out (pro ou parental) – HPI - Troubles anxieux ou dépressifs	Entretiens systémiques - Techniques de relaxations - Objets flottants - Techniques hypnotico-imaginatives
		0473/40.76.00				
		FR				
SNIJCKERS	Geneviève	Drève de Cochet 22, 1495 Villers-la-Ville	Petite enfance / Enfants / Ados / Adultes	1ère ligne / Spécialisés	Anxiété - Fatigue chronique - Traumas - Hypersensible - HP - Burn-out - Violences et/ou abus intra-familiaux	IFS (internal Family system, evidence based therapy - IR (intelligence relationnelle) - Thérapie familiale systémique enfant/ado
		0486/56.49.75 FR				



# WALHAIN

Identification			Public cible	Types de soins	Informations soins	
Nom	Prénom	Adresse/Téléphone/Langue			Spécialisations	Techniques
DESCHUTTER	Catherine	Rue de Saint-Paul 38, 1457 Walhain	Enfants / Ados / Adultes	1ère ligne / Spécialisés	Intégrative – HP – TDAH – TOP – Anxiété – Humeur – Dépression – Burnout - Neuropsych	ACT - Guidances parentales - Psychologie des ressources – Méditations - Cohérence cardiaque – Jeux – Dessins - Psychothérapie à médiation cognitive
		0486/18.33.06				
		FR				
MERTEN	Elise	Rue des Anglées 30, 1457 Walhain	Petite enfance / Enfants / Ados / Adultes / Seniors	1ère ligne / Spécialisés	Difficulté psychiatrique légère à modérée - Handicap - Burn out professionnel et parental - Questionnements spirituels et religieux en général - Toutes problématiques	Approche analytique mais plutôt dynamique et ouverte - Mindfulness Walking thérapie - Travail ponctuellement avec les animaux selon les besoins (chevaux et chiens) - Accompagnement collectifs (pratiques institutionnelles diverses - Activités de groupes pour enfants et adultes
		0476/46.27.61				
		FR-EN-ES				
MURAILLE	Axelle	Centre Vitalia : Place du Bia Bouquet, 1457 Walhain	Seniors	1ère ligne / Spécialisés	Accompagnement du vieillissement – Deuils - Fin de vie - Soins palliatifs - Maladies neurodégénératives	Suivi individuel (patient et/ou proches) - Accompagnement de professionnels - Carnet de deuil - Groupe de soutien
		0493/48.52.88				
		FR				
WYNANTS	Julie	Training Plus Rue Bourgmestre Gilisqet 71, 1457 Walhain	Ados	1ère ligne / Spécialisés	Trouble anxieux chez les jeunes sportifs : douleurs, blessure, trouble de l'humeur, décrochage scolaire (orientation scolaire)	TCC – ACT – Hypnose – Mindfulness - Cohérence cardiaque - Programme d'orientation spécifique
		0473/61.03.31				
		FR				

# WATERLOO

Identification			Public cible	Types de soins	Informations soins	
Nom	Prénom	Adresse/Téléphone/Langue			Spécialisations	Techniques
BROUIR	Aurélie	Avenue des Hospitaliers de St-Jean 44, 1410 Waterloo	Adultes / Seniors	1ère ligne / Spécialisés	Trouble anxieux (dont phobie, TOC,...) - Trouble dépressif - Dépendance à l'alcool - Burnout parental - Burnout professionnel - Problèmes affectifs et relationnels - Faible estime de soi	Entretiens psychologiques - Entretiens motivationnel individuel et en groupe - Technique d'exposition - Récits de vie
		0473/32.63.69				
		FR, EN				
DE BRIEY	Régine	Avenue des Sorbiers 30, 1410 Waterloo  0489/48.08.21  FR, EN	Petite enfance / Enfants / Adultes / Seniors	1ère ligne / Spécialisés	Soutien parentalité - Gémellité - Soutien des professionnel.l.es au contact d'enfants	Écoute - Groupes
GRISARD	Stéphanie	Avenue du Capricorne 9, 1410 Waterloo	Adultes / Seniors	1ère ligne / Spécialisés	Burn out - Gestion du stress - Confiance en soi	Thérapie brève
		0476/80.22.02				
		FR				
JOYEUX	Christelle	Avenue Auguste Jassogne 29, 1410 Waterloo  0476/68.68.24  FR	Enfance / Ados / Adultes	1ère ligne / Spécialisés	Troubles anxieux – Dépression - Burn-out - Troubles du comportement - Difficultés émotionnelles - Evènements de vie - Difficultés relationnelles - Gestion du stress	TCC – ACT - Psychoéducation - Travail au moyen de différents médias pour les enfants (jeux, bricolages, animations, jeux de rôles...) - Thérapie de soutien - Aide aux parents
MOMMAERT	Michel	Avenue des frères Fleischman 27, 1410 Waterloo	Ados / Adultes / Seniors	1ère ligne / Spécialisés	Burn-out - Dépression – Angoisse - Syndrome Post-Traumatiques - Sexologie	ACT thérapie – Hypnose - TCC
		0479/36.47.42				
		FR				
VAN ASSCHE	Florence	Avenue des frères Fleischman 51, 1410 Waterloo  0476/78.65.68  FR	Enfants / ados / Adultes / Seniors	1ère ligne / Spécialisés	Traumas – Burn Out - Périnatalité	Hypnose – EMDR - Thérapie brève

# WAVRE

Identification			Public cible	Types de soins	Informations soins	
Nom	Prénom	Adresse/Téléphone/Langue			Spécialisations	Techniques
BOSQUET	Nathalie	Léon Deladrière 4, 1300 Limal	Ados (à partir de 15 ans) / Adultes / Seniors	1ère ligne / Spécialisés	Burn-out - Dépression - Troubles anxieux - Syndrome de Stress Post Traumatique - Conflits familiaux / communication adaptée - Accompagnement à la Parentalité de l'adolescent	EMDR - Fonctionnement interactif avec schéma d'analyse
		0470/24.74.24				
		FR, EN				
BOURGUIGNON	Laurence	Avenue Henri Lepage 5B, 1300 Wavre	Adultes / Seniors	1ère ligne / Spécialisés	Addictions – Troubles anxieux – Dépressions – Burn Out – Maladies psychiatriques : Psychoses, Tri/Bi-polarité – Douleurs chroniques – Handicap mental	PNL – Thérapie brève – Palo Alto – Formation « Virages » - Technique sensorielle Snoezelen – Mindfulness – Formations AMA : violences conjugales, exil, trauma...
		0471/47.00.86				
		FR				
BRUNNEVAL	Muriel	Courte rue des fontaines 70, 1300 Wavre	Ados (à partir de 15 ans) / Adultes / Seniors	1ère ligne / Spécialisés	Handicap - Burn out - Orientation professionnelle	Approche systémique et stratégique - Thérapies brèves
		0495/64.61.57				
		FR, langue des signes				
COENEN	Patricia	Rue Chapelle Sainte-Elisabeth 20, 1300 Wavre	Adultes / Seniors	1ère ligne / Spécialisés	Dépression, troubles de l'humeur, troubles bipolaires - Burn out - Problème gestion de poids - Difficultés relationnelles - Deuil - Séparation - Troubles chroniques - Douleurs	Thérapie par la parole - Orientation systémique - Outils en lien avec l'hypnose - Médias
		0494/64.77.86				
		FR				
DEPAEPE	Emmylou	Centre « EPF » : Rue de la Corderie 18, 1300 Wavre	Adultes / Seniors	1ère ligne / Spécialisés	Troubles psychiatriques (bipolarité et psychose principalement) - Addiction alcool - Troubles dépressifs - Burn out - Soutien à la parentalité	Travail pluridisciplinaire de la crise - Approche institutionnelle et socio-éducative - Animations de groupe - Approche centrée sur le rétablissement, sur la personne - Entretien motivationnel - Thérapies cognitivo-comportementales et émotionnelles
		0471/37.06.86				
		FR				

Identification			Public cible	Types de soins	Informations soins	
Nom	Prénom	Adresse/Téléphone/Langue			Spécialisations	Techniques
LE BOUEDEC	Gaelle	Rue Chapelle Sainte-Elisabeth 20, 1300 Wavre	Petite enfance / Enfants / Ados / Adultes / Seniors	1ère ligne / Spécialisés	Systémique : Dépression - Anxiété - Psychose - Trouble bipolaire - Dépendances (médicaments, drogues, alcool) - Troubles de la personnalité - Troubles alimentaires - Traumas - Conflits familiaux - Parentalité - Problématiques scolaires (Harcèlement, phobie, anxiété) - Trouble de l'adaptation chez l'enfant et l'adolescent.	Thérapie par la parole
		0484/93.30.84				
		FR				
MERGAN	Catherine	Rue Sambrée 16, 1301 Bierges	Ados / Adultes / Seniors	1ère ligne / Spécialisés	Burnout parental - Parentalité - Burnout et épuisement professionnel - Dépression, Stress et anxiété - Suicide - Problématiques relationnelles diverses : harcèlement, couple, séparation, sexualité... - Violences conjugales et familiales - Abus et maltraitance - Deuil - Vécu de la maladie - Dépendances	EMDR - Hypnose et Hypnose conversationnelle - Entretiens avec une orientation systémique - Techniques humanistes issues du travail de Carl Rogers - Entretiens motivationnels (particulièrement dans les problématiques de dépendances) - Outils issus de la thérapie d'impact - Groupes de parole
		0475/77.26.65				
		FR				
VERECKEN	Elodie	Avenue Montesquieu 9, 1300 Wavre	Ados (à partir de 12 ans) /Adultes / Seniors	1ère ligne / Spécialisés	Dépression - Burn-out professionnel et parental - Troubles de l'humeur - Troubles anxieux (y compris phobies, Tocs) - Traumas - Addictions (alcool, drogues et médicaments) - Difficultés relationnelles - Troubles de l'attachement - Crise existentielle - Questions identitaires - Deuils multiples (perte d'un proche, rupture, maladie, accident) - Cancer - Troubles alimentaires - Troubles de l'apprentissage - Décrochage - Harcèlement scolaire	
		0498/04.28.70				
		FR, NL				